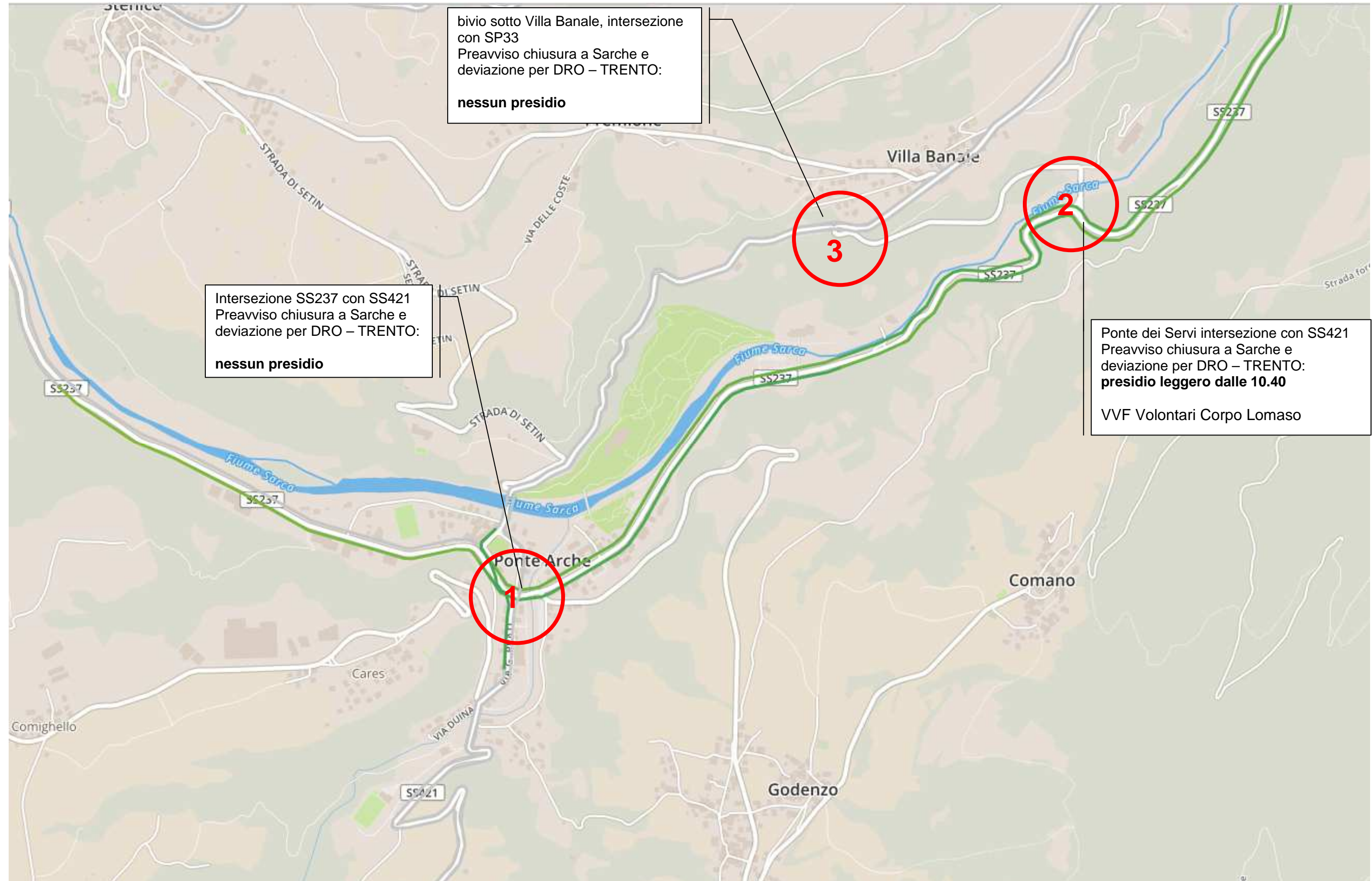
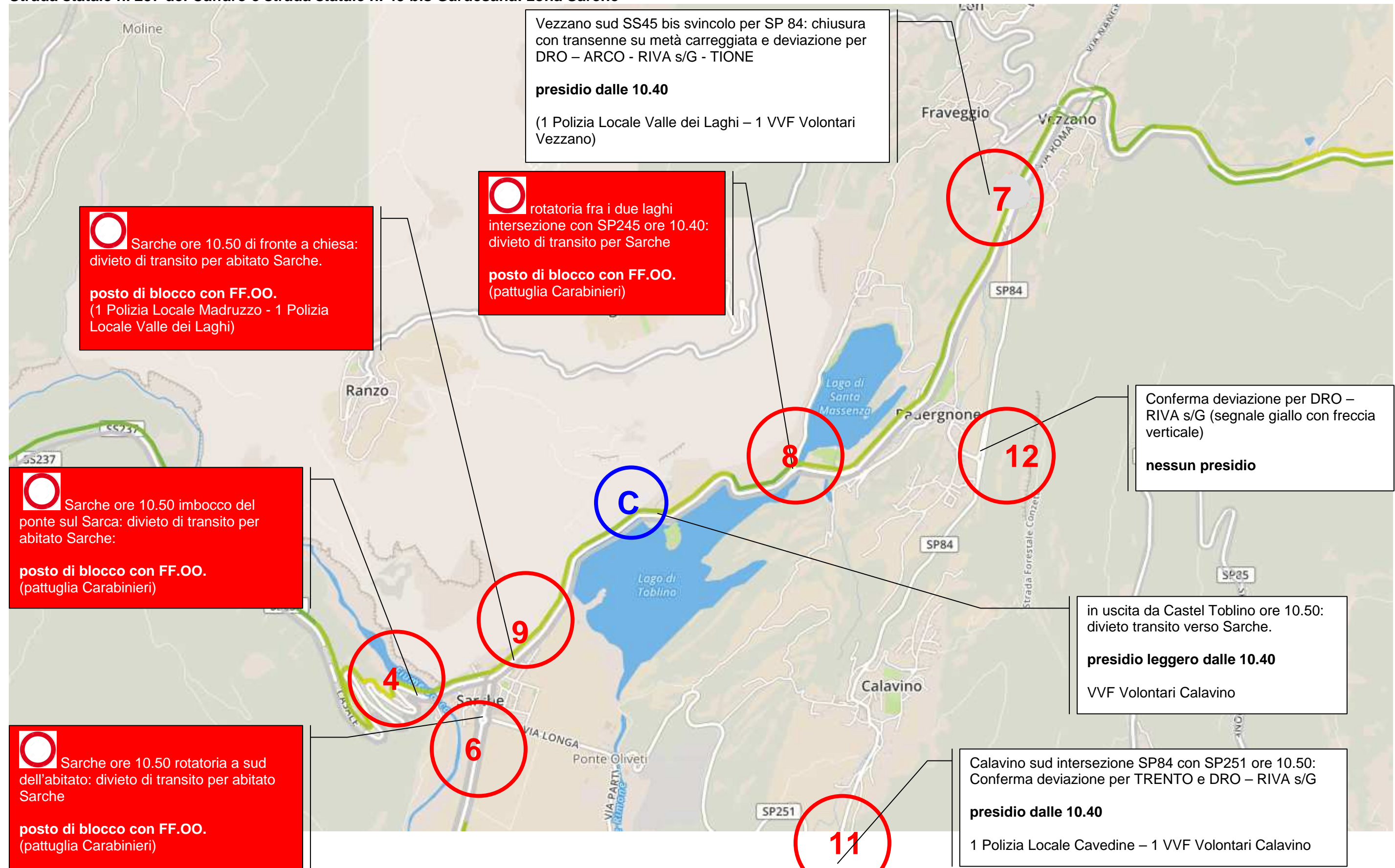


Strada statale n. 237 del Caffaro: zona Ponte Arche



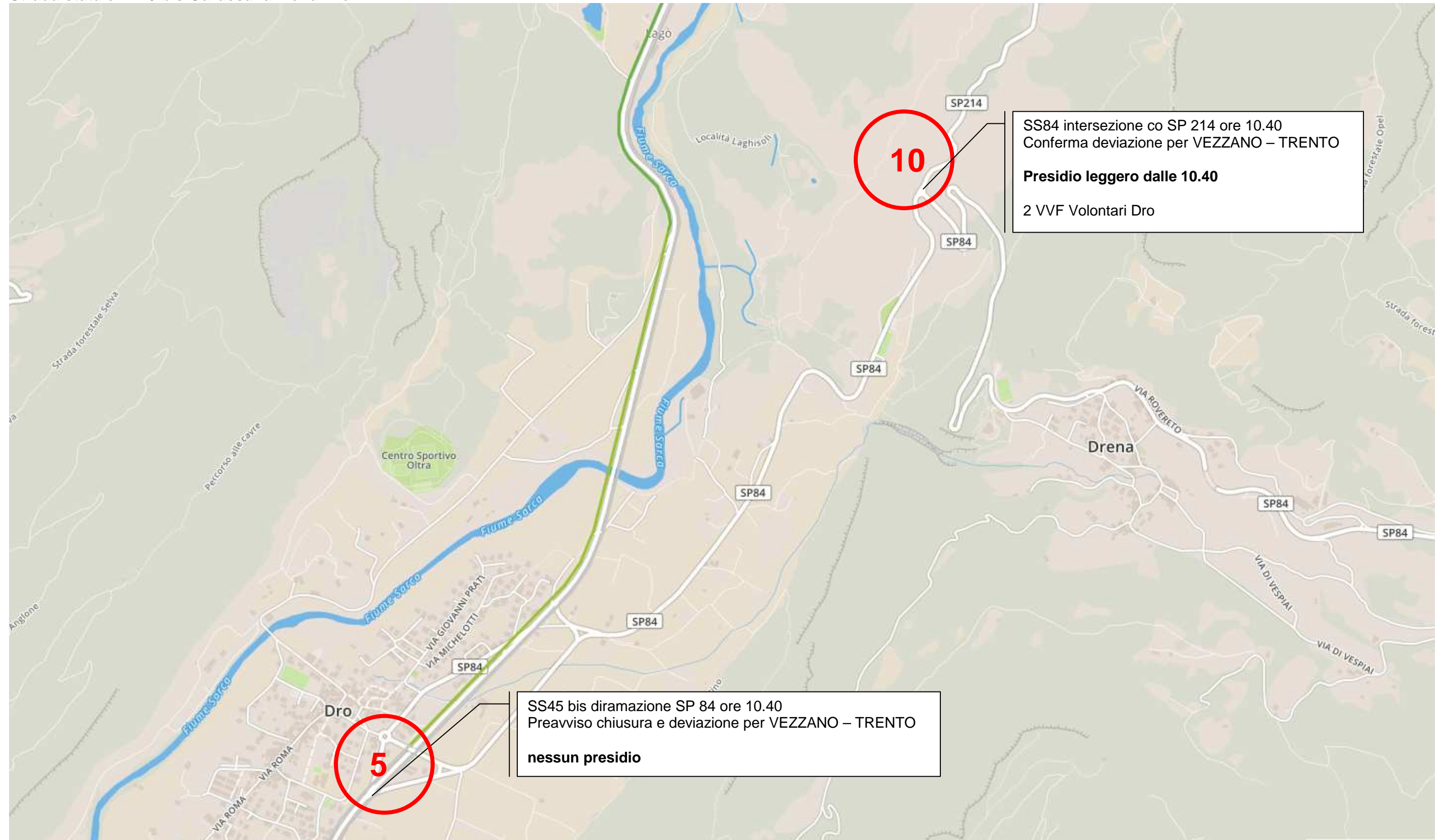
NB: definizione interventi su viabilità generale a cura del Servizio Gestione Strade. La numerazione segue quella della tabella predisposta dal Servizio Gestione Strade e consegnata nella riunione al Commissariato del Governo di martedì 25 ottobre. Eventuali piccole modifiche, sulla composizione di alcune squadre, saranno disposte dal Centro Operativo Comunale il giorno dell'operazione, 30 ottobre c.a..

Strada statale n. 237 del Caffaro e strada statale n. 45 bis Gardesana: zona Sarche



NB: definizione interventi su viabilità generale a cura del Servizio Gestione Strade. La numerazione segue quella della tabella predisposta dal Servizio Gestione Strade e consegnata nella riunione al Commissariato del Governo di martedì 25 ottobre. Eventuali piccole modifiche, sulla composizione di alcune squadre, saranno disposte dal Centro Operativo Comunale il giorno dell'operazione, 30 ottobre c.a..

Strada statale n. 45 bis Gardesana: zona Dro



NB: definizione interventi su viabilità generale a cura del Servizio Gestione Strade. La numerazione segue quella della tabella predisposta dal Servizio Gestione Strade e consegnata nella riunione al Commissariato del Governo di martedì 25 ottobre. Eventuali piccole modifiche, sulla composizione di alcune squadre, saranno disposte dal Centro Operativo Comunale il giorno dell'operazione, 30 ottobre c.a..