

TRENTINOSVILUPPO
IMPRESA INNOVAZIONE MARKETING TERRITORIALE



FAVORIAMO LO SVILUPPO SOSTENIBILE DEL TERRITORIO

Nuovo impianto "Passo Paradiso - Passo Presena" n. C115g

SOMMARIO

SOMMARIO

- **inquadramento intervento e dati tecnici**
- **analisi tecnico economica**

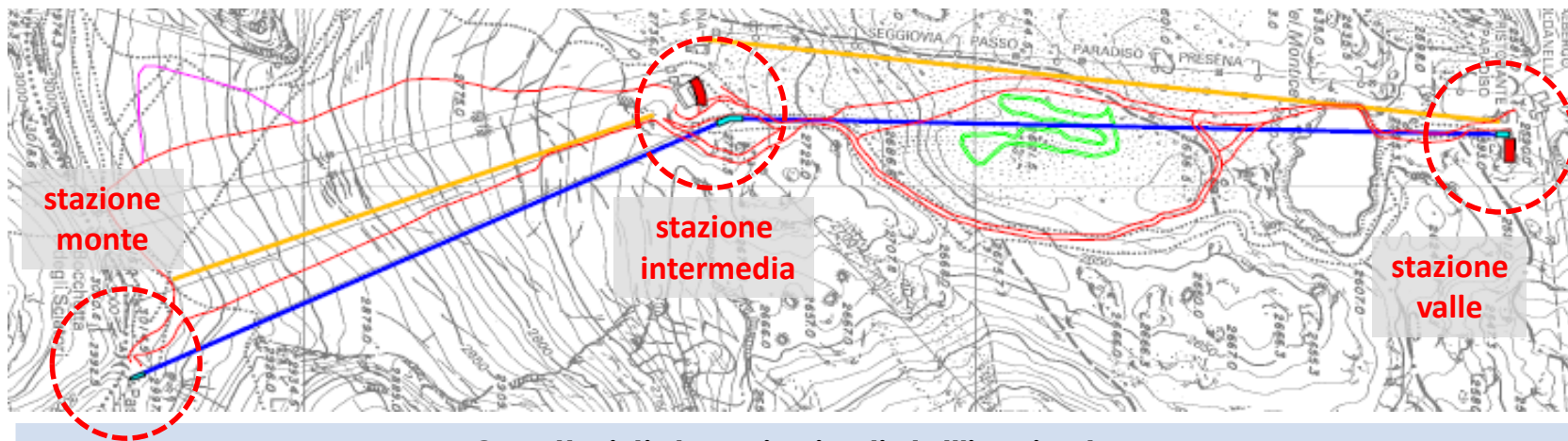


inquadramento
intervento
e dati tecnici



analisi
tecnico
economica

Nuovo impianto "Passo Paradiso - Passo Presena" n. C115g



Caratteristiche principali dell'impianto

Servizio invernale/estivo	1500 p/h
quota s.l.m. della stazione a valle m s.l.m.	2586.60
quota s.l.m. della stazione intermedia m s.l.m.	2724.00
quota s.l.m. della stazione a monte. m s.l.m.	2988.10
lunghezza orizzontale m	2103.05
dislivello fra le stazioni terminali m	401.50

STAZIONE DI VALLE – stato di fatto

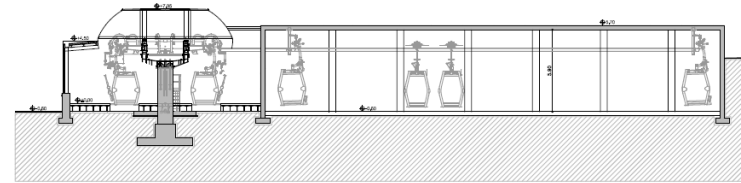
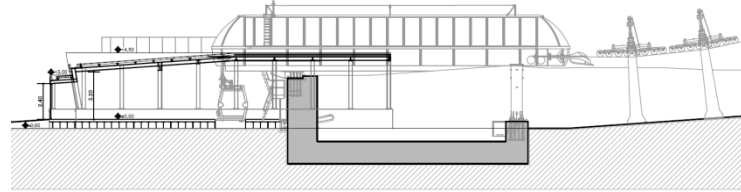
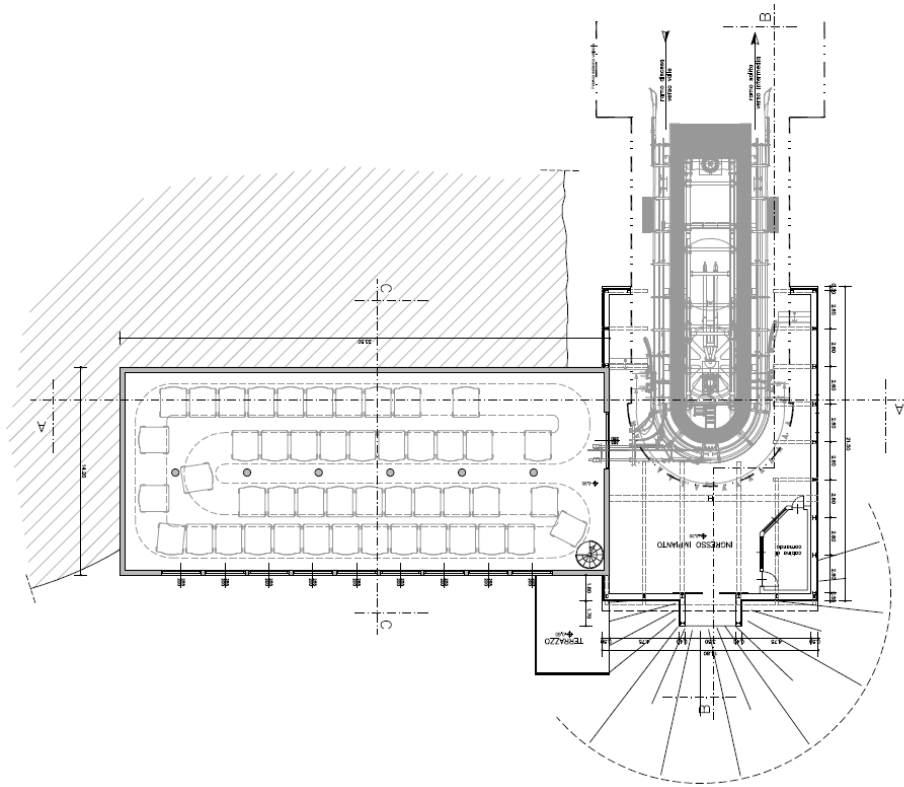


inquadramento
intervento
e dati tecnici



Analisi tecnico
economica

STAZIONE DI VALLE – stato di progetto




inquadramento
intervento
e dati tecnici

Analisi tecnico
economica

STAZIONE DI VALLE – stato di progetto



 inquadramento
intervento
e dati tecnici

 Analisi tecnico
economica

STAZIONE INTERMEDIA – stato di fatto

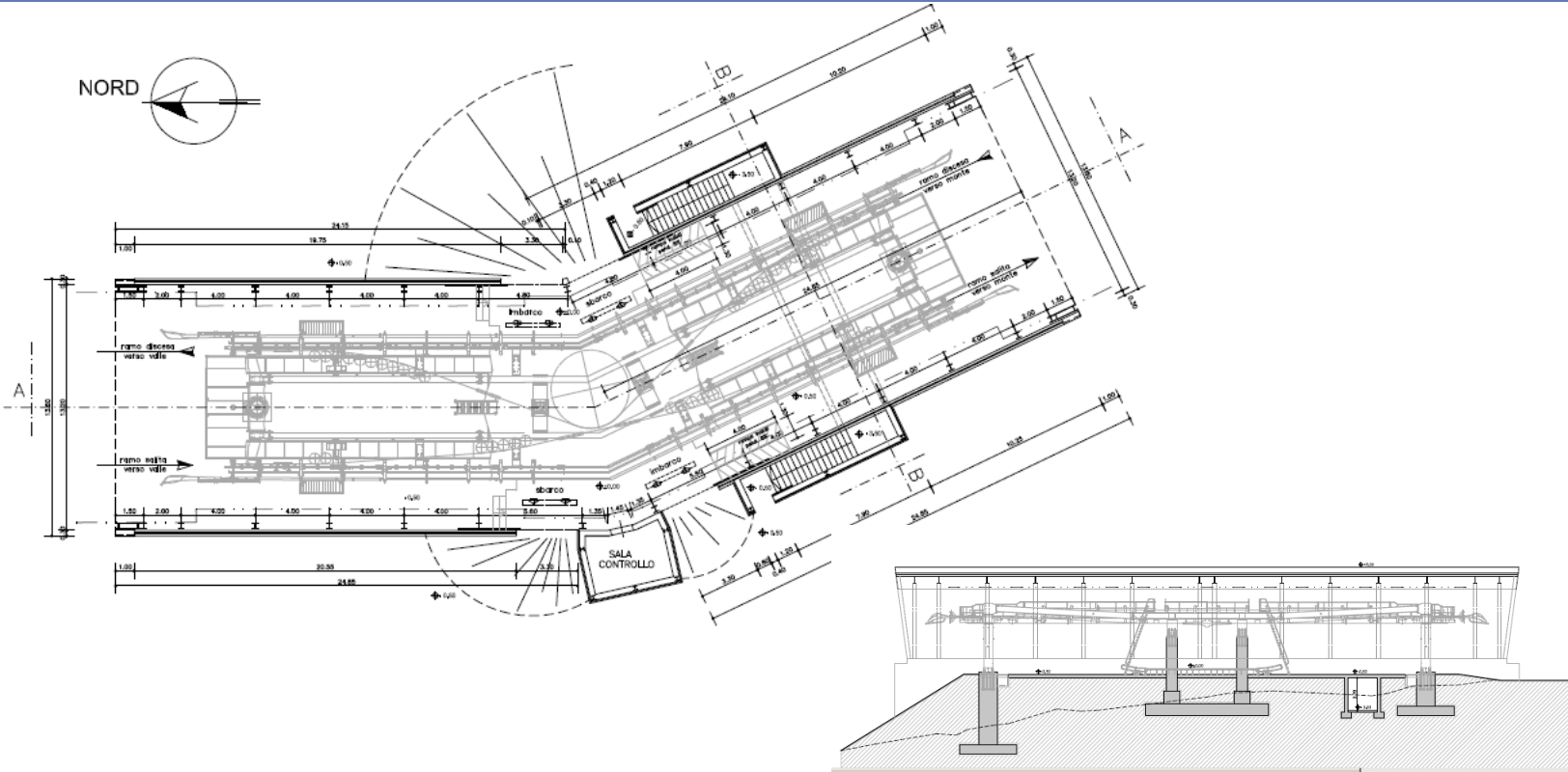


inquadramento
intervento
e dati tecnici



Analisi tecnico
economica

STAZIONE INTERMEDIA – stato di progetto




inquadramento
intervento
e dati tecnici

Analisi tecnico
economica

STAZIONE INTERMEDIA – stato di progetto




 inquadramento
intervento
e dati tecnici

 Analisi tecnico
economica

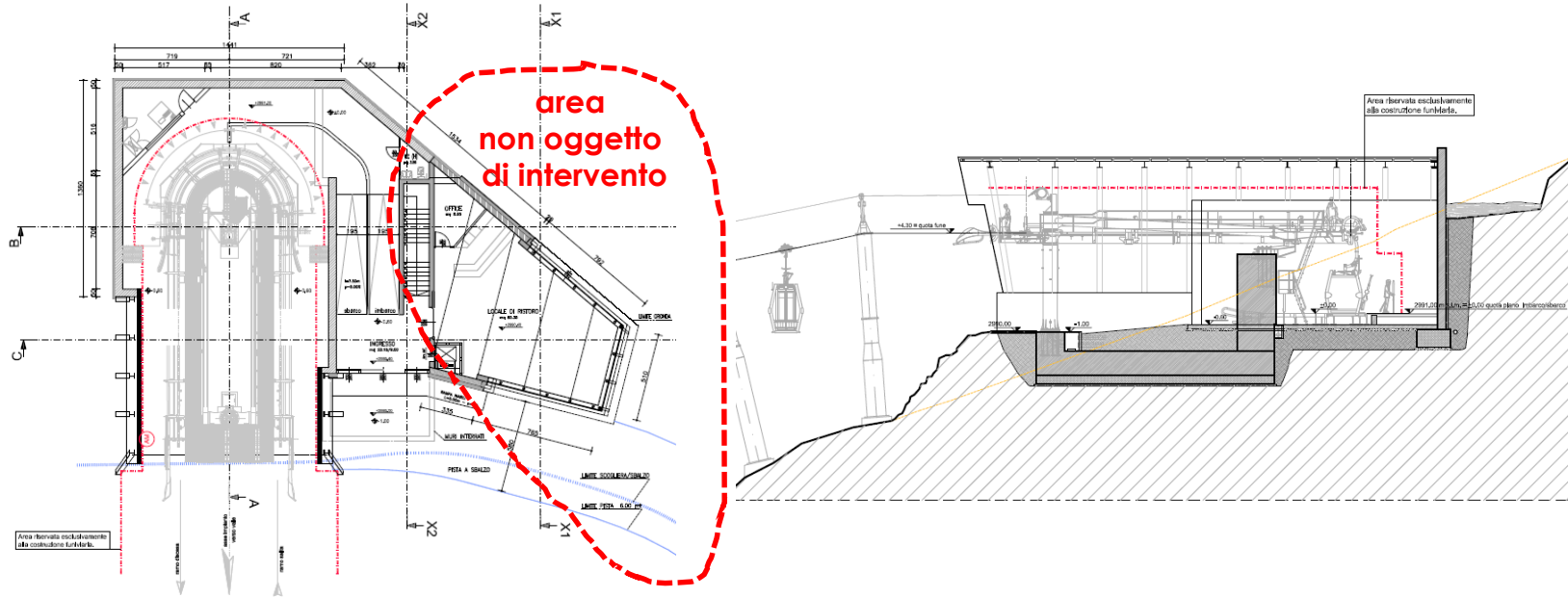
STAZIONE DI MONTE – stato di fatto




 inquadramento
intervento
e dati tecnici

 Analisi tecnico
economica

STAZIONE DI MONTE – stato progetto



 inquadramento
intervento
e dati tecnici

 Analisi tecnico
economica

STAZIONE DI MONTE – stato progetto



inquadramento
intervento
e dati tecnici



Analisi tecnico
economica

QUADRO ECONOMICO



PROVINCIA AUTONOMA DI TRENTO
SERVIZIO IMPIANTI A FUNE E PISTE DA SCI

ATTO n. 38/15

Autorizzazione all'apertura al pubblico esercizio dell'impianto

Telecabina 8 posti ammortamento automatico

che realizza la linea nr. C115g denominata

"Passo Paradiso - Passo Presena"

Vista la legge provinciale 21.4.1987, nr. 7 ed il relativo regolamento di esecuzione;

Vista la determinazione del Dirigente Generale nr. 31 del 08/05/2014 con la quale è stata assentita alla

Carosello Tonale S.p.A.

la concessione per la sopracitata linea funiviaria in servizio pubblico;

Visti gli atti di collaudo;

Vista la nota tecnica nr. 38/15 del 26/11/2015

Vista la nota amministrativa nr. 40/15 del 27/11/2015

concernente l'ottemperanza alle prescrizioni impartite in sede di collaudo ed agli adempimenti previsti dalla L.P. 7/87;

SI AUTORIZZA

L'apertura dell'impianto al pubblico esercizio, alle seguenti condizioni:

- periodo di esercizio: annuale

- tipo di servizio: //

Trento, 27/11/2015

IL SOSTITUTO DIRIGENTE
- dott. Silvio Dalmaso -

Mod. SF 18/87



Valore totale impianto

12,075 ml euro

di cui

stazione di valle

1,185 ml euro

stazione intermedia

1,700 ml euro

stazione monte

1,000 ml euro

opere elettromeccaniche

8,190 ml euro

diritto superficie PAT

30 anni

Canoni terreni

100.000 euro

per un canone annuo pari a:

3.500 euro/anno

Ulteriori opere accessorie

1,825 ml euro

acquisto magazzino + locale monte

0,700 ml euro

ultimazione bonifica +

infrastrutturazione ghiacciaio

1,125 ml euro



inquadramento
intervento
e dati tecnici



Analisi tecnico
economica

INDOTTO LOCALE

Imprese coinvolte nella realizzazione	18
di cui	16 Trentine
Fornitori interessati nella realizzazione	25
di cui	25 Trentini
Studi professionali coinvolti nella realizzazione	16
di cui	16 Trentini
Laboratori interessati nella realizzazione	3
di cui	3 Trentini
Servizi provinciali interessati alla realizzazione	11
Infortuni sul lavoro	0



inquadramento
intervento
e dati tecnici



Analisi tecnico
economica

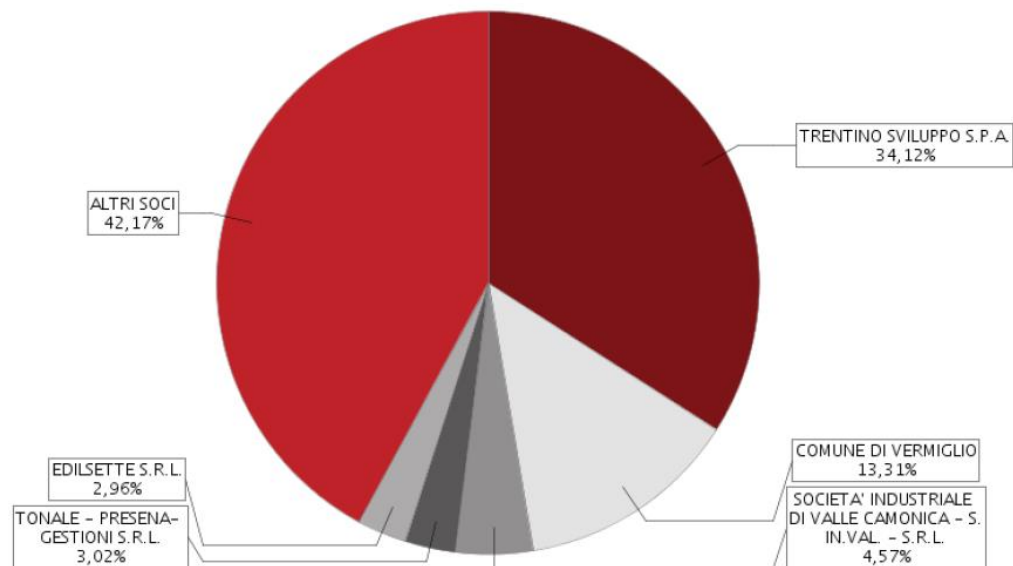


inquadramento
intervento
e dati tecnici



analisi
tecnico
economica

ANALISI TECNICO ECONOMICA – CAPITALE SOCIALE 7.327.530,24 i.v.



ANALISI TECNICO ECONOMICA – INTERVENTO TRENINO SVILUPPO

INTERVENTO COMPLESSIVO 14.000.000 EURO:

IMPIANTO (ENTRO FEBBRAIO 2016)	12.100.000 EURO
OPERE ACCESSORIE (ENTRO DICEMBRE 2016)	<u>1.900.000 EURO</u>
	14.000.000 EURO

CANONE DI LOCAZIONE STIMATO PARI AL 3% (con ipotesi di manutenzione straordinaria a carico di Carosello Tonale)

Impatto stimabile su:

12,1 milioni di Euro:	363.000 EURO
1,9 milioni di Euro:	<u>57.000 EURO</u>
TOTALE	420.000 EURO



inquadramento
intervento
e dati tecnici



Analisi tecnico
economica

ANALISI TECNICO ECONOMICA – INVESTIMENTI A CARICO DI CAROSELLO TONALE

INVESTIMENTI IN PROGRAMMA PER IL 2016-2018 A CARICO DI CAROSELLO TONALE:

INVESTIMENTI	2016	2017	2018
REVISIONE SEGGIOVIA CONTRABBANDIERI	500.000		
SOSTITUZIONE MEZZI BATTIPISTA	320.000		380.000
BACINO ACQUA INNEVAMENTO VALBIOLO		1.530.000	
ATTREZZATURA VARIA	80.000	70.000	120.000
totale	900.000	1.600.000	500.000

inquadramento
intervento
e dati tecniciAnalisi tecnico
economica

TRENTINOSVILUPPO
IMPRESA INNOVAZIONE MARKETING TERRITORIALE

