

Noi investiamo in qualità della vita e Tu?

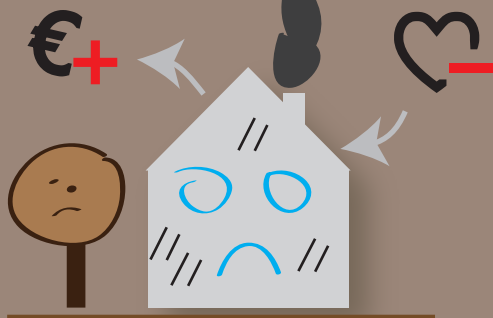


ITEA SpA
ISTITUTO TRENINO
EDILIZIA ABITATIVA



- RISPARMIO
IN BOLLETTA

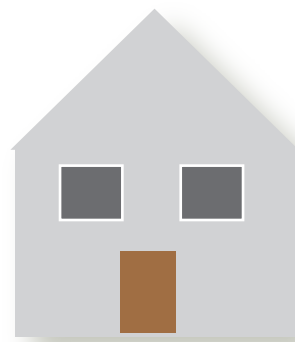
- COMFORT
- QUALITÀ DELLA VITA



10 anni



NO
ai lavori
di riqualificazione



SI
ai lavori
di riqualificazione

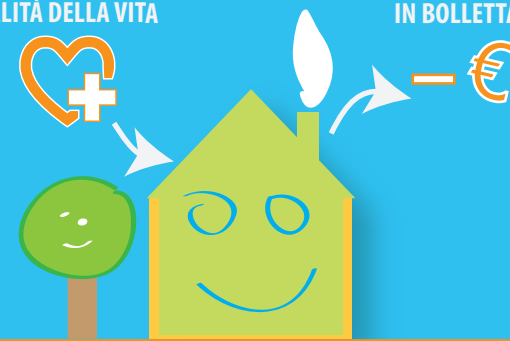


sostituzione dei
serramenti

realizzazione
del cappotto

+ COMFORT
+ QUALITÀ DELLA VITA

+ RISPARMIO
IN BOLLETTA



10 anni



+ efficienza energetica + comfort -+ risparmio =
+ qualità della vita

Partendo da alcuni elementi semplici e dal tipo di intervento che si vuole realizzare per migliorare l'efficienza energetica di un appartamento

insieme possiamo:

1. valutare i costi presunti

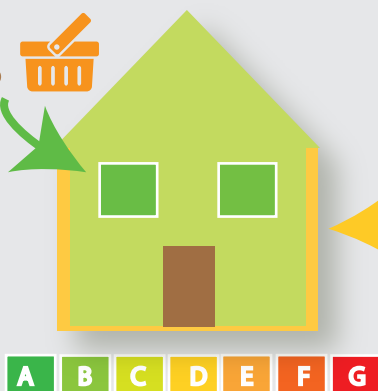


quanto costa realizzare un intervento che può migliorare la classe energetica di un appartamento?

sostituzione dei serramenti



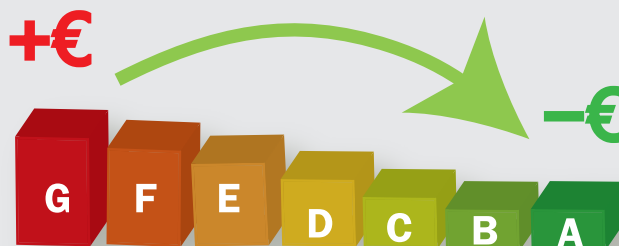
realizzazione del cappotto



2. considerare il risparmio presunto



Dopo l'intervento, quale potrebbe essere il risparmio presunto?



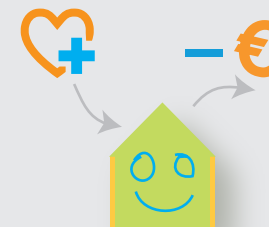
serramenti



cappotto



3. decidere di risparmiare e migliorare la qualità della vita



Noi investiamo in qualità della vita e tu?



scopri come..

1. valutare i costi presunti €

Insieme possiamo valutare i costi per la realizzazione del cappotto e per la sostituzione dei serramenti



Facciamo un esempio:

spese riscaldamento
€ 650
= € 13,00/mq
superficie appartamento
50 mq

Spesa minima e massima
€ 180 | € 230

formula per calcolare i costi dell'intervento:

$$\text{Spesa max} = 50 \text{ mq} \times 230 \text{ €/mq} = 11.500 \text{ €}$$

$$\text{Spesa min} = 50 \text{ mq} \times 180 \text{ €/mq} = 9.000 \text{ €}$$



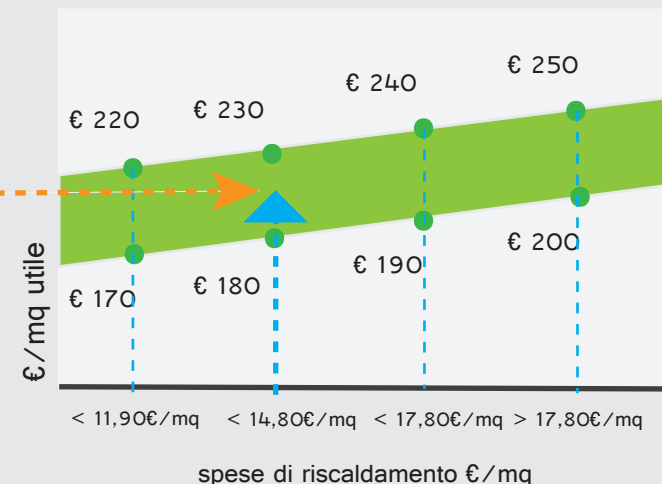
Costo presunto cappotto tra € 9.000 e € 11.500

Noi investiamo in qualità della vita e Tu?



- 1) calcola quanto spendi in un anno per il riscaldamento (somma gli importi della voce "Costo riscaldamento" che trovi nelle tue bollette).
- 2) Ottenuto il costo del riscaldamento per 1 anno dividilo per i mq del tuo appartamento.
- 3) Confronta il valore ottenuto con quelli riportati nel grafico 1 e ricava il costo minimo e massimo di spesa.
- 4) Una volta individuati questi valori potrai calcolare il costo minimo e massimo presunto di realizzazione del cappotto moltiplicando i valori minimi e massimi di spesa per la superficie dell'appartamento.

grafico 1



Come calcolare i costi presunti di sostituzione dei serramenti:

calcola il valore minimo e massimo di spesa presunta per la sostituzione dei serramenti moltiplicando i mq della superficie delle finestre vetrate per i valori minimi e massimi di spesa da noi individuati nel grafico 2.

formula per valutare i costi dell'intervento:

$$\text{max} = 7,50 \text{ mq} \times 1000 \text{ €/mq} = 7.500 \text{ €}$$

$$\text{min} = 7,50 \text{ mq} \times 800 \text{ €/mq} = 6.000 \text{ €}$$

Costo presunto sostituzione serramenti tra € 6.000 e € 7.500

grafico 2



€/mq serramenti

2.

considerare il risparmio presunto



risparmiare è possibile

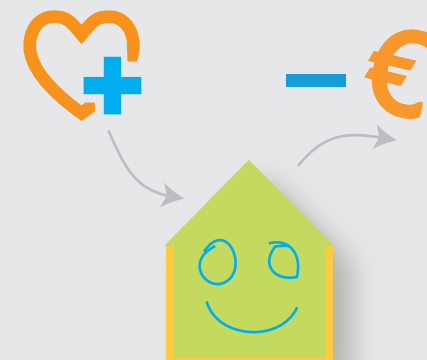
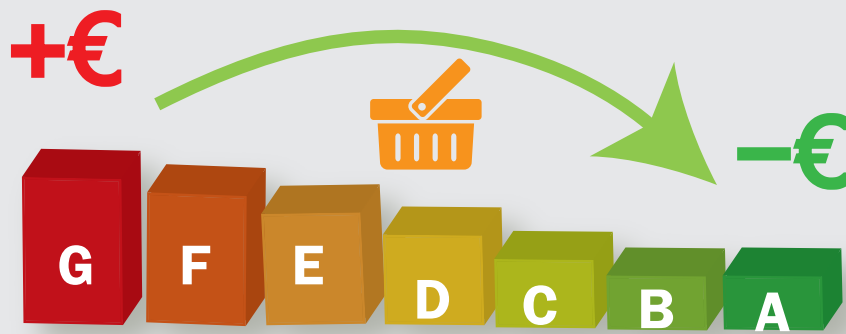
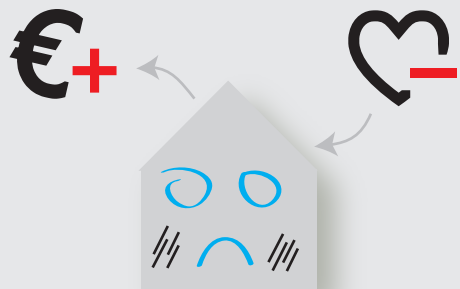


Risparmio energetico presunto:

con cappotto	20%
con infissi nuovi	15%
con generatore e regolazione	10%
con interventi sul primo e ultimo solaio	15%
con solare termico	5%



alcuni esempi:



da classe D
a classe C
- 35%

da classe E
a classe C
- 50%

da classe F
a classe C
- 60%

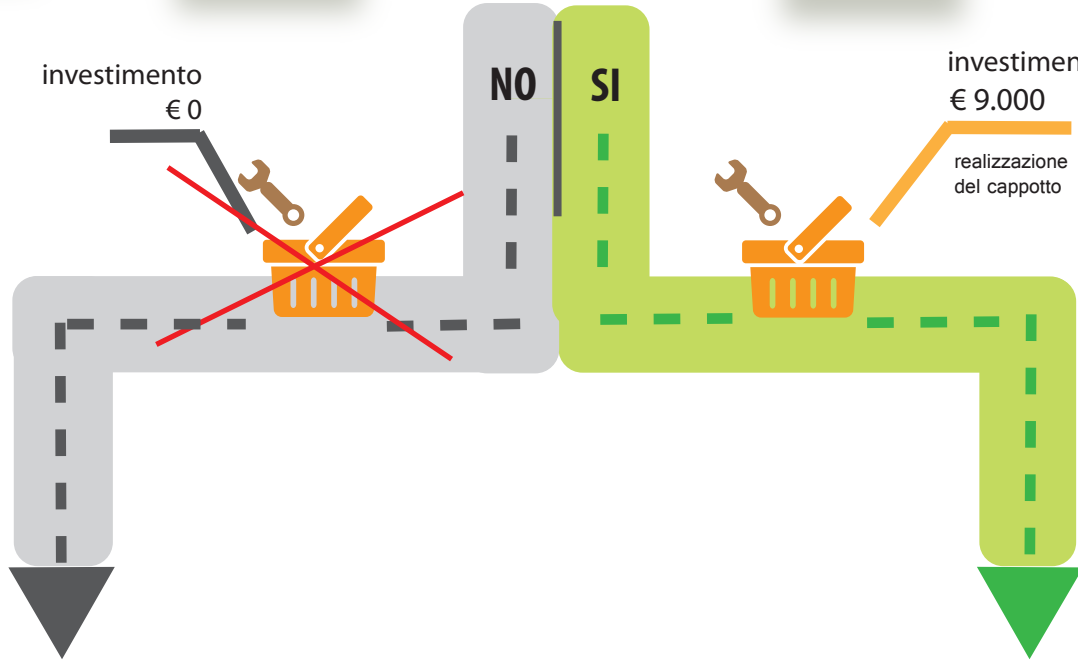


Noi investiamo in qualità della vita e tu?

noi investiamo in qualità della vita e tu?



lavori di riqualificazione?



spese di riscaldamento € 650/anno

investimento € 0

NO SI

investimento iniziale € 9.000

realizzazione del cappotto

da subito **BOLLETTA PIU' LEGGERA**

avrò recuperato **65% INVESTIMENTO INIZIALE**
($0,65 \times 9.000 = 5.850$ euro)
€ 585/anno

Ecobonus
in 10 anni

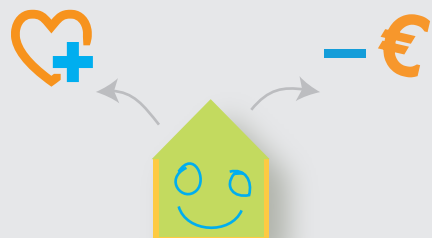
continuerò a pagare **UNA BOLLETTA PIÙ PESANTE**

avrò **MENO COMFORT**

migliorerò in **COMFORT E QUALITÀ DELLA VITA**

continuerò a **RISPARMIARE IN BOLLETTA**

3.
decidi di risparmiare e migliorare
la qualità della vita



Per maggiori informazioni:
Itea Spa | Settore Investimenti
tel. 0461 803266
e.mail: investimenti@itea.tn.it

contattaci..

Noi investiamo in
qualità della vita e Tu?



Questa proposta è stata inviata anche agli altri condomini proprietari di un appartamento in questo edificio.

Se sei interessato



Compila il coupon

nome _____
cognome _____
indirizzo _____

Ritaglialo



invialo a:

investimenti@itea.tn.it

o consegnalo a mano presso:

Itea Spa | via R. Guardini 22 | Trento

Organizzeremo un incontro con gli altri condomini del tuo edificio interessati e insieme analizzeremo la fattibilità e la convenienza di possibili interventi di riqualificazione.

Il tutto senza impegno..

