



*Azienda Provinciale  
per i Servizi Sanitari  
Provincia Autonoma di Trento*



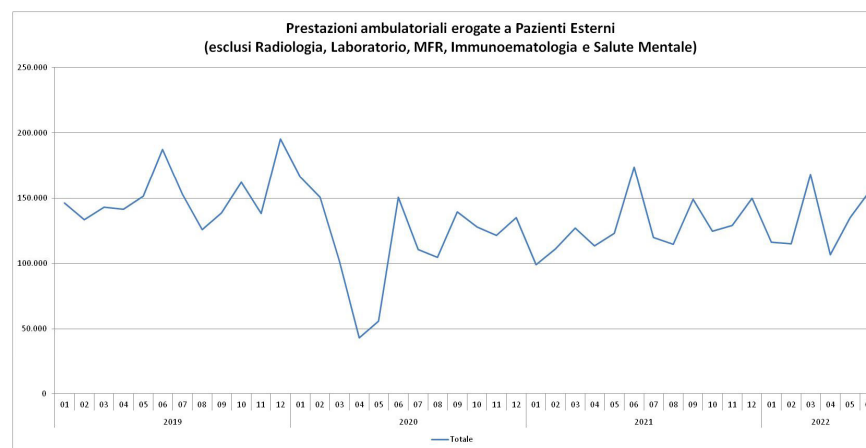
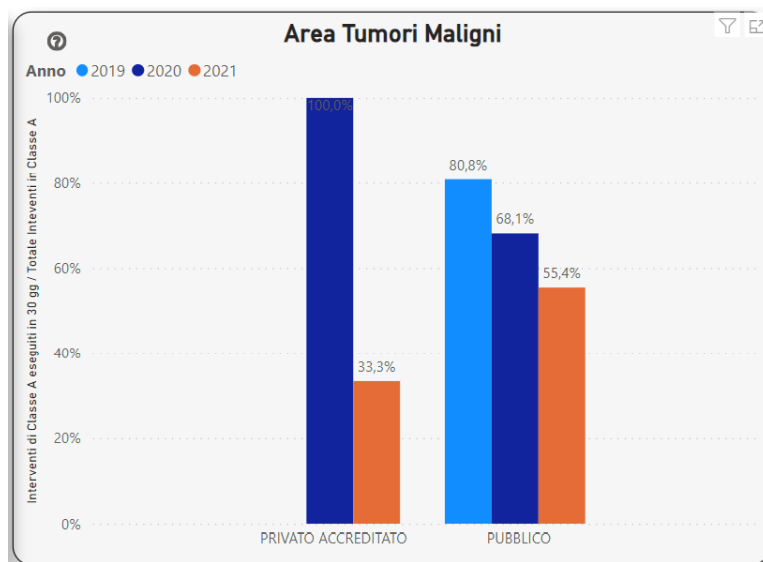
# *Attività di ricovero e specialistica APSS*

Trento, 03.11.2022

# Azienda Provinciale per i Servizi Sanitari

## Dati AGENAS su mobilità e specialistica ambulatoriale

## Dati APSS su attività chirurgica e specialistica ambulatoriale



### LEZIONE + EMERGENZA/URGENZA 2019 vs 2022 aprile - maggio - giugno - luglio

	2019				2022				2019	2022	Δ Somma Pesi DRG
	Aprile	Maggio	Giugno	Luglio	Aprile	Maggio	Giugno	Luglio			
Struttura ospedaliera S. Chiara - Trento	1.086,47	1.085,26	1.126,65	1.099,66	1.091,58	1.127,53	1.036,59	1.063,39	4.398,04	4.319,09	-1,80%
Struttura ospedaliera S. Maria del Carmine - Rovereto	451,11	498,26	470,14	466,39	488,95	502,71	478,46	511,84	1.885,89	1.981,97	5,09%
Altri Ospedali di Valle	255,80	315,03	291,87	257,75	297,03	351,01	317,02	307,69	1.120,44	1.272,75	13,59%
<b>TOTALE APSS</b>	<b>1.793,38</b>	<b>1.898,55</b>	<b>1.888,66</b>	<b>1.823,80</b>	<b>1.877,56</b>	<b>1.981,24</b>	<b>1.832,07</b>	<b>1.882,93</b>	<b>7.404,38</b>	<b>7.573,80</b>	<b>2,29%</b>

# Azienda Provinciale per i Servizi Sanitari

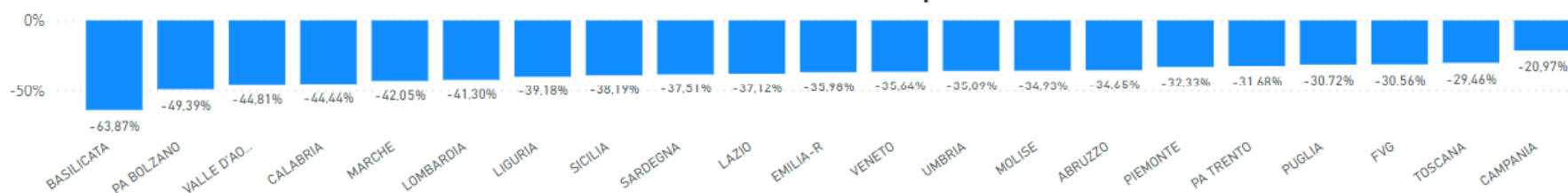
## Fuga e attrazione TUMORI (2018 vs 2021)

Tipologia Tumore	2018			2021		
	Fabbisogno Regionale	Indice fuga	Indice attrazione	Fabbisogno Regionale	Indice fuga	Indice attrazione
Tumore mammella	514	8,75%	4,09%	502	9,36%	3,81%
Tumore prostata	247	42,51%	2,74%	288	43,40%	3,55%
Tumore colon	175	9,71%	4,24%	193	4,66%	6,12%
Tumore utero	122	9,84%	2,65%	98	29,59%	1,43%
Tumore rene	98	41,84%	9,52%	97	29,90%	4,23%
Tumore cerebrale: volume di craniotomie	94	43,62%	8,62%	76	34,21%	9,09%
Tumore tiroide	94	34,04%	1,59%	62	38,71%	5,00%
Tumore polmone	66	51,52%	3,03%	63	47,62%	0,00%
Tumore fegato	53	28,30%	5,00%	69	37,68%	8,51%
Tumore retto	43	18,60%	2,78%	31	38,71%	5,00%
Tumore stomaco	43	30,23%	3,23%	43	27,91%	6,06%
Tumore ovaio	39	20,51%	0,00%	35	51,43%	10,53%
Tumore vescica	39	58,97%	0,00%	30	60,00%	0,00%
Tumore laringe (open ed endoscopico)	31	25,81%	8,00%	29	17,24%	7,69%
Tumore pancreas	28	53,57%	0,00%	17	70,59%	0,00%
Tumore laringe (open)	24	20,83%	9,52%	20	15,00%	10,53%
Tumore retto: interventi in laparoscopia	20	15,00%	0,00%	22	40,91%	0,00%
Tumore cavo orale	17	11,76%	16,67%	18	27,78%	0,00%
Tumore colecisti	11	18,18%	0,00%	6	16,67%	0,00%
Tumore esofago	8	50,00%	0,00%	10	60,00%	0,00%

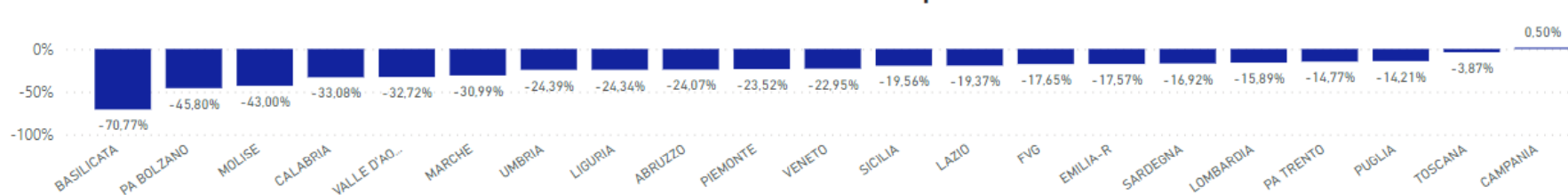
# Azienda Provinciale per i Servizi Sanitari

## Specialistica PAT confronto semestri 2019-2020-2021-2022

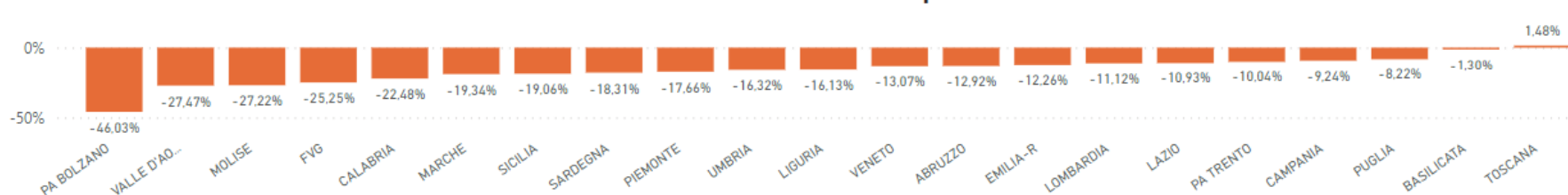
Variation Primo Semestre 2020-2019 della Specialistica Ambulatoriale



Variation Primo Semestre 2021-2019 della Specialistica Ambulatoriale



Variation Primo Semestre 2022-2019 della Specialistica Ambulatoriale



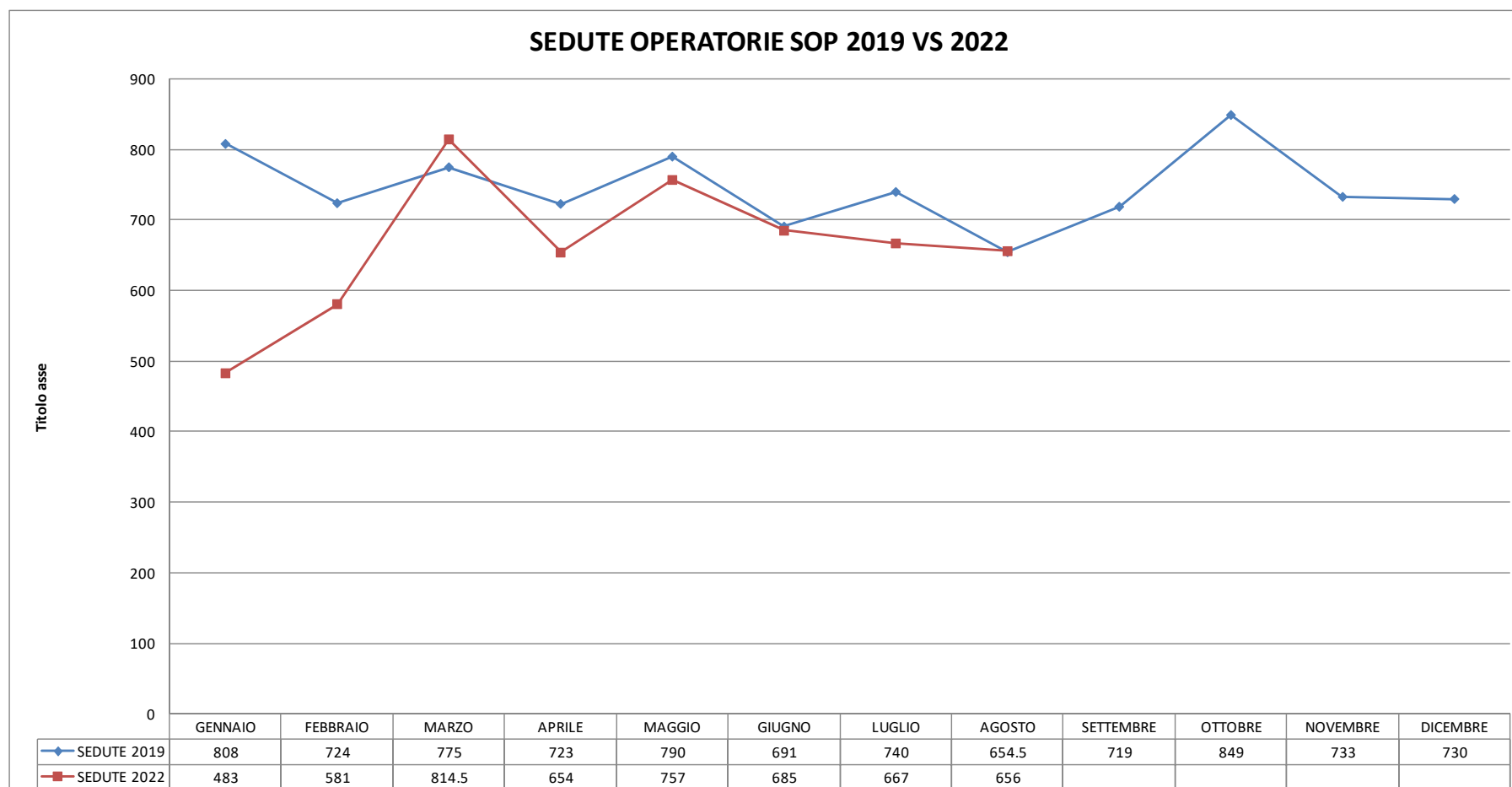
**Azienda Provinciale per i Servizi Sanitari**

**Dati attività chirurgica e  
specialistica APSS**

# Azienda Provinciale per i Servizi Sanitari

## Dati attività CHIRURGICA APSS – sedute operatorie

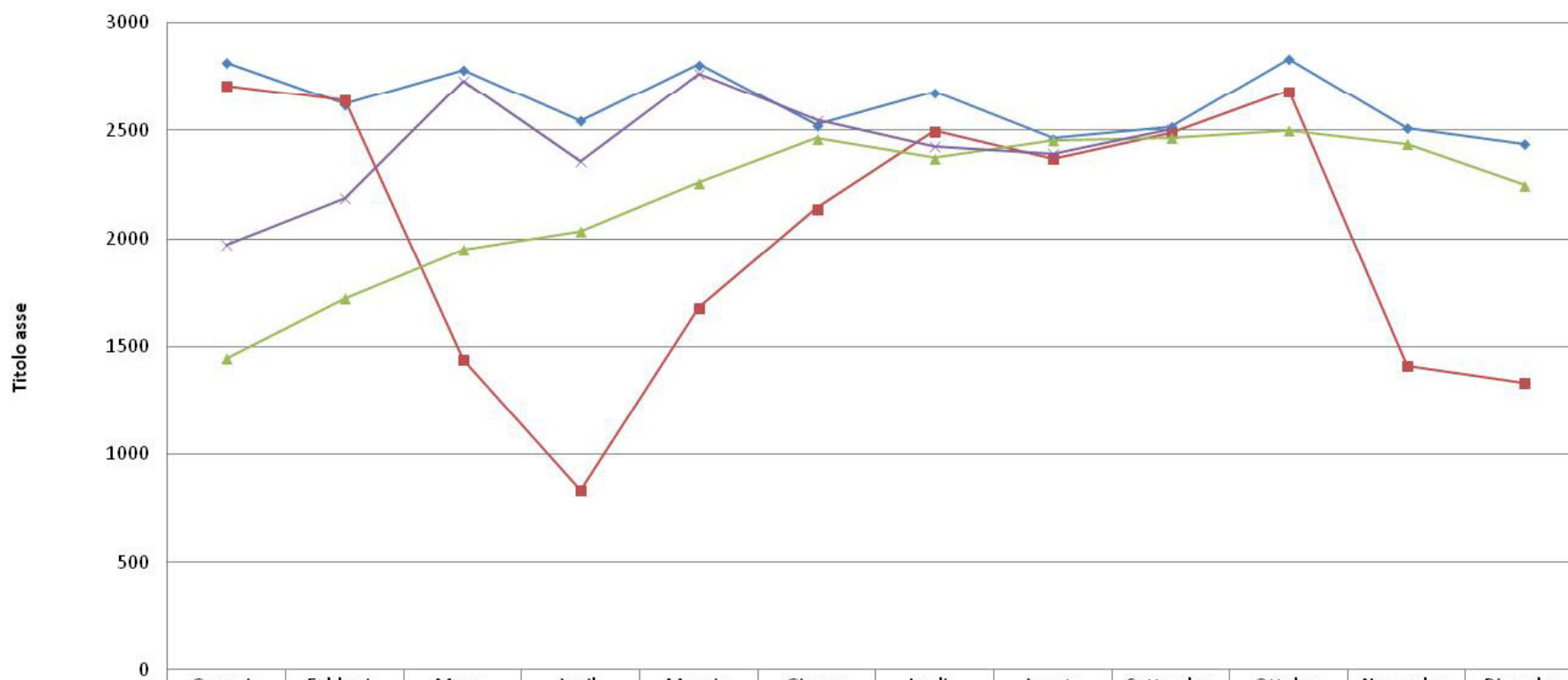
TOTALE SOP													
	GENNAIO	FEBBRAIO	MARZO	APRILE	MAGGIO	GIUGNO	LUGLIO	AGOSTO	SETTEMBRE	OTTOBRE	NOVEMBRE	DICEMBRE	TOTALE
<b>SEDUTE 2019</b>	808	724	775	723	790	691	740	654.5	719	849	733	730	8936.5
<b>SEDUTE 2022</b>	483	581	814.5	654	757	685	667	656					5273.5



# Azienda Provinciale per i Servizi Sanitari

## Dati attività CHIRURGICA APSS

INTERVENTI CHIRURGICI IN REGIME ORDINARIO E DIURNO (ELEZIONE + EMERG -  
URG) SOP



	Gennaio	Febbraio	Marzo	Aprile	Maggio	Giugno	Luglio	Agosto	Settembre	Ottobre	Novembre	Dicembre
—◆— ANNO 2019	2816	2621	2784	2545	2808	2525	2678	2463	2516	2832	2511	2438
—■— ANNO 2020	2711	2641	1441	833	1680	2140	2497	2370	2487	2683	1413	1331
—▲— ANNO 2021	1445	1725	1950	2036	2259	2462	2372	2453	2465	2498	2439	2247
—×— ANNO 2022	1973	2189	2731	2356	2764	2548	2426	2392	2503			

# Azienda Provinciale per i Servizi Sanitari

## Dati attività CHIRURGICA ROBOTICA APSS

ANNO	2017	2018	2019	2020	2021	proiezione 2022
UROLOGIA	135	156	156	136	165	164
GINECOLOGIA	54	55	29	32	11	3
CHIRURGIA GENERALE	28	31	39	36	59	68
CHIRURGIA PEDIATRICA	0	0	0	1	7	7
<b>TOTALE</b>	<b>217</b>	<b>242</b>	<b>224</b>	<b>205</b>	<b>242</b>	<b>242</b>



# Azienda Provinciale per i Servizi Sanitari

## Dati attività DRG chirurgici APSS

SOMMA PESI DRG CHIRURGICI REGIME ORDINARIO - ELEZIONE + EMERGENZA/URGENZA 2019 vs 2022 aprile - maggio - giugno - luglio										
	2019				2022					
	Aprile	Maggio	Giugno	Luglio	Aprile	Maggio	Giugno	Luglio	2019	2022
Struttura ospedaliera S. Chiara - Trento	1.086,47	1.085,26	1.126,65	1.099,66	1.091,58	1.127,53	1.036,59	1.063,39	4.398,04	4.319,09
Struttura ospedaliera S. Maria del Carmine - Rovereto	451,11	498,26	470,14	466,39	488,95	502,71	478,46	511,84	1.885,89	1.981,97
Altri Ospedali di Valle	255,80	315,03	291,87	257,75	297,03	351,01	317,02	307,69	1.120,44	1.272,75
<b>TOTALE APSS</b>	<b>1.793,38</b>	<b>1.898,55</b>	<b>1.888,66</b>	<b>1.823,80</b>	<b>1.877,56</b>	<b>1.981,24</b>	<b>1.832,07</b>	<b>1.882,93</b>	<b>7.404,38</b>	<b>7.573,80</b>

# Azienda Provinciale per i Servizi Sanitari

## Dati attività SPECIALISTICA PAT

