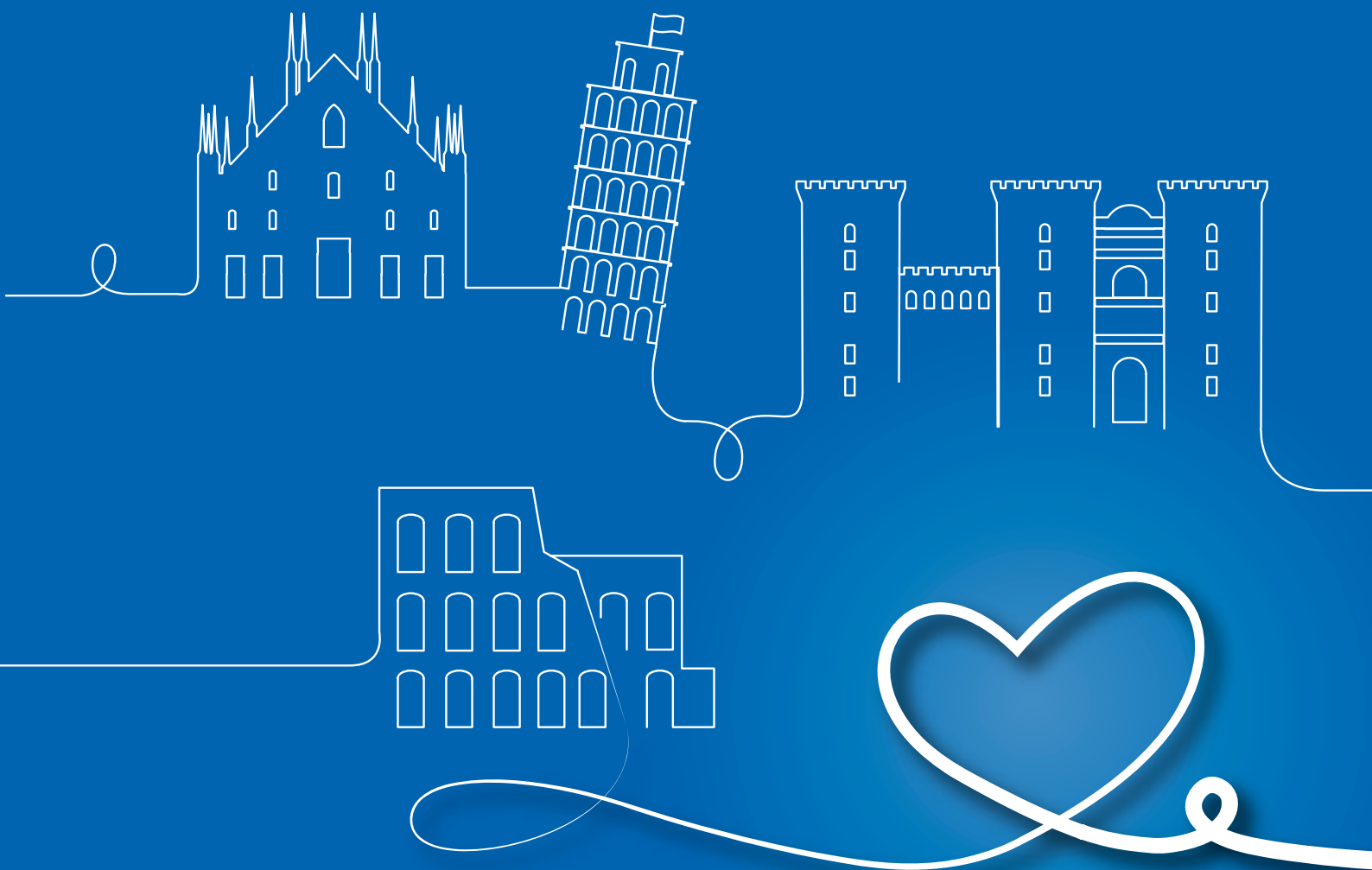


# 2022 INDICE DEL DONO

DONAZIONE DI ORGANI E TESSUTI:  
I COMUNI PIÙ GENEROSI D'ITALIA



# SOMMARIO

## LE CLASSIFICHE

**Grandi città** **03**

---

**Comuni medio-grandi** **04**

---

**Comuni medio-piccoli** **05**

---

**Comuni piccoli** **06**

---

**Comuni e Province:  
i dati per Regione** **07**

---

**Regioni** **18**

---

**Province** **19**

Nota metodologica **24**

---

Approfondimenti **25**

# GRANDI CITTÀ



Comuni con oltre 100.000 abitanti



## I PRIMI 10

PROV	INDICE DONO	SÌ	NO	Astenuti
1 <sup>a</sup> TN Trento	70,26	80,3%	19,7%	36,7%
2 <sup>a</sup> VR Verona	69,11	85,7%	14,3%	50,1%
3 <sup>a</sup> LI Livorno	69,01	76,6%	23,4%	32,5%
4 <sup>a</sup> FE Ferrara	67,53	75,8%	24,2%	35,1%
5 <sup>a</sup> CA Cagliari	67,34	79,1%	20,9%	42,2%
6 <sup>a</sup> SS Sassari	67,01	81,7%	18,3%	48,3%
7 <sup>a</sup> PD Padova	66,6	76%	24%	38%
8 <sup>a</sup> VI Vicenza	64,9	73,7%	26,3%	38,1%
9 <sup>a</sup> PG Perugia	64,58	78,1%	21,9%	47,8%
10 <sup>a</sup> FI Firenze	64,06	73,4%	26,6%	39,9%

# COMUNI MEDIO GRANDI



Comuni con 30/100.000 abitanti



## I PRIMI 10

	PROV		INDICE DONO	SÌ	NO	Astenuti
1ª	NU	<b>Nuoro</b>	<b>74,21</b>	<b>84,1%</b>	<b>15,9%</b>	33,7%
2ª	BL	<b>Belluno</b>	<b>71,57</b>	<b>75,5%</b>	<b>24,5%</b>	23,1%
3ª	CO	<b>Como</b>	<b>71,55</b>	<b>81,3%</b>	<b>18,7%</b>	35,2%
4ª	RM	Cerveteri	<b>70,66</b>	<b>83,7%</b>	<b>16,3%</b>	42,3%
5ª	LU	Camaioire	<b>70,52</b>	<b>82%</b>	<b>18%</b>	39,4%
6ª	LT	Formia	<b>69,37</b>	<b>89,5%</b>	<b>10,5%</b>	56,4%
7ª	FI	Sesto Fiorentino	<b>69,32</b>	<b>80,1%</b>	<b>19,9%</b>	38,7%
8ª	SS	Alghero	<b>68,9</b>	<b>81,1%</b>	<b>18,9%</b>	41,9%
9ª	NA	Pomigliano d'Arco	<b>68,31</b>	<b>81%</b>	<b>19%</b>	43,4%
10ª	TV	Castelfranco Veneto	<b>68,02</b>	<b>77,2%</b>	<b>22,8%</b>	36,6%

# COMUNI MEDIO PICCOLI



Comuni con 5/30mila abitanti



## I PRIMI 10

	PROV		INDICE DONO	SÌ	NO	Astenuti
1ª	TN	<b>Primiero San Martino di Castrozza</b>	<b>84,42</b>	88,9%	11,1%	16,5%
2ª	CH	<b>Guardiagrele</b>	<b>83,51</b>	99,5%	0,5%	38,9%
3ª	SO	<b>Livigno</b>	<b>79,35</b>	89,7%	10,3%	31,0%
4ª	PO	Vernio	<b>79,12</b>	100%		50,3%
5ª	NA	Boscoreale	<b>79,01</b>	99,9%	0,1%	50,4%
6ª	NU	Lanusei	<b>77,89</b>	91,7%	8,3%	38,7%
7ª	NU	Oliena	<b>77,41</b>	95,2%	4,8%	46,2%
8ª	PA	Corleone	<b>77,13</b>	99,7%	0,3%	54,6%
9ª	TN	Altopiano della Vigolana	<b>76,9</b>	94,3%	5,7%	45,8%
10ª	LE	Leverano	<b>76,76</b>	98,5%	1,5%	53,4%

# PICCOLI COMUNI



Comuni con meno di 5mila abitanti



**LA MAPPA**

## I PRIMI 10

	PROV		INDICE DONO	SÌ	NO	Astenuti
1ª	PA	<b>Geraci Siculo</b>	<b>91,84</b>	95,4%	4,6%	10,7%
2ª	IS	<b>Longano</b>	<b>90,72</b>	97,8%	2,2%	18,2%
3ª	NU	<b>Cardedu</b>	<b>90,7</b>	96,3%	3,7%	15,5%
4ª	OR	Morgongiori	<b>86,48</b>	88,5%	11,5%	10,3%
5ª	TN	Cinte Tesino	<b>86,1</b>	93,3%	6,7%	21,1%
6ª	CL	Marianopoli	<b>85,93</b>	100%		33,9%
7ª	VB	Macugnaga	<b>85,59</b>	94,6%	5,4%	24,7%
8ª	AO	Avise	<b>85,56</b>	96,2%	3,8%	27,8%
9ª	VA	Vizzola Ticino	<b>84,76</b>	93,2%	6,8%	24,1%
10ª	NU	Elini	<b>84,61</b>	97,2%	2,8%	32,1%

# COMUNI E PROVINCE: I DATI PER REGIONE

LA CLASSIFICA COMUNALE E IL QUADRO PROVINCIALE

## ABRUZZO

■ Provincia con indice del dono SOPRA la media nazionale
 ■ Provincia con indice del dono SOTTO la media nazionale



	INDICE DONO	SÌ	NO	Astenuti
<b>PRIMI 3 COMUNI</b>				
Guardiagrele (CH)	83,51	99,5%	0,5%	38,9%
S. Martino sulla Marrucina (CH)	78,98	91,1%	8,9%	34,8%
Pereto (AQ)	77,59	94,3%	5,7%	44,2%
<b>CLASSIFICA PROVINCIALE</b>				
<b>Posizione nazionale</b>				
56 L'Aquila	59,57	69,4%	30,6%	44,5%
60 Chieti	59,22	66,8%	33,2%	40%
74 Pescara	57,35	67,7%	32,3%	47,5%
99 Teramo	51,29	63,6%	36,4%	57%

## BASILICATA

■ Provincia con indice del dono SOPRA la media nazionale
 ■ Provincia con indice del dono SOTTO la media nazionale



	INDICE DONO	SÌ	NO	Astenuti
<b>PRIMI 3 COMUNI</b>				
Gorgoglione (MT)	79,91	81,8%	18,2%	13,7%
Tito (PZ)	71,19	88,5%	11,5%	49,8%
Spinoso (PZ)	68,86	80,6%	19,4%	41%
<b>CLASSIFICA PROVINCIALE</b>				
<b>Posizione nazionale</b>				
82 Potenza	55,36	66,1%	33,9%	50%
100 Matera	50,32	56,4%	43,6%	44,1%

## CALABRIA

Provincia con indice del dono SOPRA la media nazionale

Provincia con indice del dono SOTTO la media nazionale



	INDICE DONO	SÌ	NO	Astenuti
<b>PRIMI 3 COMUNI</b>				
Rovito (CS)	75,69	91,6%	8,4%	44%
Rose (CS)	74,9	96%	4%	53,7%
Tiriolo (CZ)	73,39	99%	1%	62,5%

### CLASSIFICA PROVINCIALE

Posizione nazionale

84	Vibo Valentia	54,8	62,2%	37,8%	43,3%
88	Catanzaro	53,63	62,1%	37,9%	46,5%
91	Cosenza	52,83	61,3%	38,7%	47,3%
103	Reggio Calabria	47,95	58,3%	41,7%	56%
105	Crotone	47,54	54,3%	45,7%	48,3%

## CAMPANIA

Provincia con indice del dono SOPRA la media nazionale

Provincia con indice del dono SOTTO la media nazionale



	INDICE DONO	SÌ	NO	Astenuti
<b>PRIMI 3 COMUNI</b>				
Boscoreale (NA)	79,01	99,9%	0,1%	50,4%
Sessa Cilento (SA)	77,21	82,7%	17,3%	22,9%
S. Angelo a Fasanella (SA)	75,12	95,8%	4,2%	52,9%

### CLASSIFICA PROVINCIALE

Posizione nazionale

90	Avellino	53,21	62,2%	37,8%	48,1%
93	Napoli	52,43	60,6%	39,4%	47%
98	Salerno	51,31	62,1%	37,9%	53,8%
101	Benevento	50,26	55,1%	44,9%	41,3%
106	Caserta	46,7	54,4%	45,6%	51,2%



## EMILIA ROMAGNA

■ Provincia con indice del dono SOPRA la media nazionale

■ Provincia con indice del dono SOTTO la media nazionale



	INDICE DONO	SÌ	NO	Astenuti	
<b>PRIMI 3 COMUNI</b>					
Casteldelci (RN)	80,88	84,9%	15,1%	17,5%	
Casola Valsenio (RA)	74,12	93,4%	6,6%	51,2%	
Frassinoro (MO)	73,99	92,2%	7,8%	49,4%	
<b>CLASSIFICA PROVINCIALE</b>					
<b>Posizione nazionale</b>					
14	Bologna	64,41	74,1%	25,9%	40,3%
18	Ferrara	63,85	72,3%	27,7%	38,2%
30	Ravenna	62,33	72,8%	27,2%	43,7%
38	Forlì-Cesena	61,2	72,5%	27,5%	46,3%
42	Modena	60,98	71,4%	28,6%	44,5%
54	Parma	59,68	69,6%	30,4%	44,6%
58	Reggio Emilia	59,4	70,6%	29,4%	47,6%
64	Rimini	59	67,2%	32,8%	41,4%
71	Piacenza	57,87	71,1%	28,9%	53%

## FRIULI VENEZIA GIULIA

■ Provincia con indice del dono SOPRA la media nazionale

■ Provincia con indice del dono SOTTO la media nazionale



	INDICE DONO	SÌ	NO	Astenuti	
<b>PRIMI 3 COMUNI</b>					
Moraro (GO)	80,62	93,3%	6,7%	34,8%	
Sauris (UD)	80,17	80%	20%	9,1%	
Monrupino (TS)	80,15	85,4%	14,6%	20,5%	
<b>CLASSIFICA PROVINCIALE</b>					
<b>Posizione nazionale</b>					
15	Udine	64,37	75,2%	24,7%	42,8%
20	Pordenone	63,73	73%	27%	40%
25	Trieste	63,32	67,4%	32,6%	29%
33	Gorizia	62,01	67,2%	32,8%	32,4%

## LAZIO

Provincia con indice del dono SOPRA la media nazionale

Provincia con indice del dono SOTTO la media nazionale



	INDICE DONO	SÌ	NO	Astenuti
<b>PRIMI 3 COMUNI</b>				
Picinisco (FR)	78,98	98,4%	1,6%	47,9%
Poggio S. Lorenzo (RI)	76,3	83,3%	16,7%	26,5%
Gradoli (VT)	75,11	100%	-	60%

### CLASSIFICA PROVINCIALE

#### Posizione nazionale

49	Rieti	60,36	77,5%	22,5%	58,3%
63	Roma	59,06	68,7%	31,3%	44,4%
75	Latina	56,7	65,2%	34,8%	44%
79	Viterbo	55,89	70,1%	29,9%	56,6%
92	Frosinone	52,75	60,3%	39,7%	45,2%

## LIGURIA

Provincia con indice del dono SOPRA la media nazionale

Provincia con indice del dono SOTTO la media nazionale



	INDICE DONO	SÌ	NO	Astenuti
<b>PRIMI 3 COMUNI</b>				
Mele (GE)	81,08	99%	1%	43,8%
Lucinasco (IM)	80,38	90,5%	9,5%	30%
Pallare (SV)	78,49	100%	-	51,8%

### CLASSIFICA PROVINCIALE

#### Posizione nazionale

8	La Spezia	65,29	79,5%	20,5%	48,7%
21	Genova	63,68	72,8%	27,2%	39,7%
29	Savona	62,37	73,3%	26,7%	44,5%
55	Imperia	59,62	69,3%	30,7%	44,1%

## LOMBARDIA

■ Provincia con indice del dono SOPRA la media nazionale

■ Provincia con indice del dono SOTTO la media nazionale



	INDICE DONO	SÌ	NO	Astenuti
<b>PRIMI 3 COMUNI</b>				
Vizzola Ticino (VA)	84,76	93,2%	6,8%	24,1%
Marzio (VA)	83,97	95,2%	4,8%	30%
Piuro (SO)	83,96	99,1%	0,9%	37,1%

### CLASSIFICA PROVINCIALE

#### Posizione nazionale

5	Sondrio	68,85	82%	18%	44%
10	Como	64,67	73,9%	26,1%	39,3%
17	Lecco	63,98	72,4%	27,6%	38%
34	Monza e Brianza	61,84	70,3%	29,7%	39,7%
36	Varese	61,26	69,6%	30,4%	39,9%
37	Brescia	61,22	71,5%	28,5%	44,1%
41	Bergamo	61,04	70,3%	29,7%	42,1%
43	Cremona	60,9	71,7%	28,3%	45,5%
48	Milano	60,4	71,4%	28,6%	46,3%
50	Mantova	60,18	71,6%	28,4%	47,2%
65	Lodi	58,82	66,7%	33,3%	40,9%
66	Pavia	58,72	67,8%	32,2%	43,7%

## MARCHE

Provincia con indice del dono SOPRA la media nazionale

Provincia con indice del dono SOTTO la media nazionale



	INDICE DONO	SÌ	NO	Astenuti
<b>PRIMI 3 COMUNI</b>				
Pietrarubbia (PU)	74,57	100%	-	61,3%
Apiro (MC)	72,6	91,3%	8,7%	51,2%
Matelica (MC)	71,86	90,2%	9,8%	51,2%

### CLASSIFICA PROVINCIALE

#### Posizione nazionale

53	Pesaro-Urbino	59,98	71,8%	28,2%	48,2%
59	Ascoli Piceno	59,37	69,3%	30,7%	44,9%
60	Ancona	59,22	67,6%	32,4%	41,6%
66	Macerata	58,72	71,3%	28,7%	50,9%
81	Fermo	55,65	69%	31%	55,1%

## MOLISE

Provincia con indice del dono SOPRA la media nazionale

Provincia con indice del dono SOTTO la media nazionale



	INDICE DONO	SÌ	NO	Astenuti
<b>PRIMI 3 COMUNI</b>				
Longano (IS)	90,72	97,8%	2,2%	18,2%
Roccamandolfi (IS)	71,57	92,3%	7,7%	55,7%
Roccavivara (CB)	70,72	85,3%	14,7%	45,2%

### CLASSIFICA PROVINCIALE

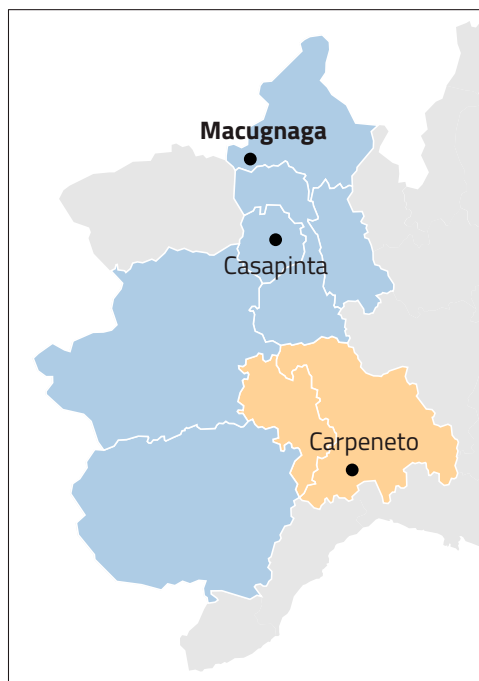
#### Posizione nazionale

86	Campobasso	54,15	62,6%	37,4%	46,2%
87	Isernia	54,09	63,6%	36,4%	48,4%

## PIEMONTE

■ Provincia con indice del dono SOPRA la media nazionale

■ Provincia con indice del dono SOTTO la media nazionale



	INDICE DONO	SÌ	NO	Astenuti
<b>PRIMI 3 COMUNI</b>				
Macugnaga (VB)	85,59	94,6%	5,4%	24,7%
Carpeneto (AL)	82,57	96,4%	3,6%	35,6%
Casapinta (BI)	82,38	96,8%	3,2%	36,7%
<b>CLASSIFICA PROVINCIALE</b>				
<b>Posizione nazionale</b>				
21 Verbania	63,68	80,3%	19,7%	54,7%
40 Novara	61,17	71,5%	28,5%	44,3%
44 Torino	60,73	67,6%	32,4%	37,1%
45 Biella	60,72	69,3%	30,7%	41%
47 Cuneo	60,51	71,1%	28,9%	45,4%
57 Vercelli	59,45	71,2%	28,8%	48,6%
72 Asti	57,82	67,1%	32,9%	44,6%
76 Alessandria	56,63	64,7%	35,3%	43,2%

## PROVINCIA AUTONOMA DI BOLZANO

■ Provincia con indice del dono SOPRA la media nazionale

■ Provincia con indice del dono SOTTO la media nazionale

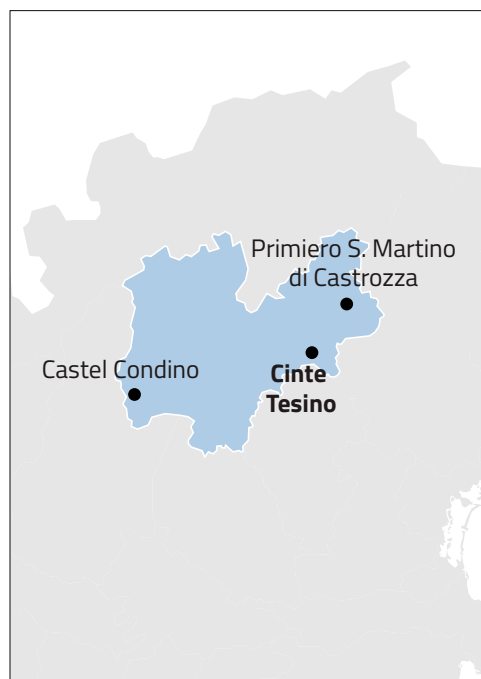


	INDICE DONO	SÌ	NO	Astenuti
<b>PRIMI 3 COMUNI</b>				
Badia/Abtei	83,4	98,8%	1,2%	37,9%
La Valle/Wengen	75,06	100%	-	60,1%
Nova Ponente/Deutschnofen	73,62	98,3%	1,7%	60,8%
<b>CLASSIFICA PROVINCIALE</b>				
<b>Posizione nazionale</b>				
70 Bolzano	58,43	66,7%	33,3%	42,1%

## PROVINCIA AUTONOMA DI TRENTO

Provincia con indice del dono  
SOPRA la media nazionale

Provincia con indice del dono  
SOTTO la media nazionale



	INDICE DONO	SÌ	NO	Astenuti
<b>PRIMI 3 COMUNI</b>				
Cinte Tesino (TN)	86,1	93,3%	6,7%	21%
Primiero San Martino di Castrozza (TN)	84,42	88,9%	11,1%	16,5%
Castel Condino (TN)	82,69	85%	15%	13%
<b>CLASSIFICA PROVINCIALE</b>				
Posizione nazionale				
2 Trento	70,23	81%	19%	38,2%

## PUGLIA

Provincia con indice del dono  
SOPRA la media nazionale

Provincia con indice del dono  
SOTTO la media nazionale

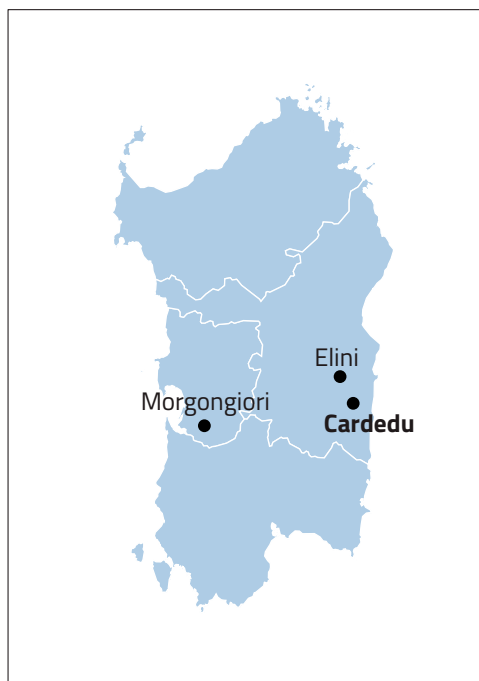


	INDICE DONO	SÌ	NO	Astenuti
<b>PRIMI 3 COMUNI</b>				
Leverano (LE)	76,76	98,5%	1,5%	53,4%
Corigliano d'Otranto (LE)	71,61	97,5%	2,5%	64,3%
Gagliano del Capo (LE)	70,97	95,4%	4,6%	62,5%
<b>CLASSIFICA PROVINCIALE</b>				
Posizione nazionale				
68 Bari	58,6	66,2%	33,8%	40,5%
73 Barletta	57,62	64,7%	35,3%	40%
77 Brindisi	56,38	65%	35%	44,4%
78 Taranto	56,16	64,6%	35,4%	44,4%
80 Lecce	55,74	66,7%	33,3%	50,1%
107 Foggia	45,91	51,3%	48,7%	46,6%

## SARDEGNA

■ Provincia con indice del dono SOPRA la media nazionale

■ Provincia con indice del dono SOTTO la media nazionale



	INDICE DONO	SÌ	NO	Astenuti
<b>PRIMI 3 COMUNI</b>				
Cardedu (NU)	90,7	96,3%	3,7%	15,5%
Morgongiori (OR)	86,48	88,5%	11,5%	10,3%
Elini (NU)	84,61	97,2%	2,8%	32,1%

### CLASSIFICA PROVINCIALE

#### Posizione nazionale

1	Nuoro	71,84	84,4%	15,6%	40,5%
6	Sassari	66,9	77,8%	22,2%	40,9%
9	Oristano	65,11	77,6%	22,4%	45,6%
16	Sud Sardegna	64,08	73,9%	26,1%	40,9%
23	Cagliari	63,55	71%	29%	36,3%

## SICILIA

■ Provincia con indice del dono SOPRA la media nazionale

■ Provincia con indice del dono SOTTO la media nazionale



### PRIMI 3 COMUNI

Geraci Siculo (PA)	91,84	95,4%	4,6%	10,7%
Marianopoli (CL)	85,93	100%	-	33,9%
Ustica (PA)	82,89	79,3%	20,7%	0%

### CLASSIFICA PROVINCIALE

#### Posizione nazionale

83	Enna	55,12	63,8%	36,2%	45,8%
85	Messina	54,67	62,7%	37,3%	44,6%
89	Ragusa	53,26	63,7%	36,3%	51,2%
94	Palermo	52,23	58,1%	41,9%	41,9%
95	Trapani	52,18	61,4%	38,6%	49,5%
96	Siracusa	52,11	57,1%	42,9%	40,1%
97	Agrigento	51,88	58,5%	41,5%	43,9%
102	Catania	49,89	56,9%	43,1%	46,8%
104	Caltanissetta	47,68	51,3%	48,7%	40,7%

## TOSCANA

■ Provincia con indice del dono SOPRA la media nazionale

■ Provincia con indice del dono SOTTO la media nazionale



	INDICE DONO	SÌ	NO	Astenuti
<b>PRIMI 3 COMUNI</b>				
Vernio (PO)	79,12	100%	-	50,3%
Castellina in Chianti (SI)	76,24	99,2%	0,8%	55,9%
Pescaglia (LU)	75,89	92,1%	7,9%	44,4%
<b>CLASSIFICA PROVINCIALE</b>				
<b>Posizione nazionale</b>				
7 Livorno	65,62	77,5%	22,5%	43,9%
13 Firenze	64,46	76,6%	23,4%	45,2%
26 Pisa	62,84	74,8%	25,2%	46,3%
28 Grosseto	62,48	71,6%	28,4%	40,5%
31 Siena	62,3	75,3%	24,7%	48,7%
32 Massa-Carrara	62,22	70,9%	29,1%	39,9%
35 Pistoia	61,58	73,3%	26,7%	46,7%
51 Arezzo	60,16	71,5%	28,5%	47,1%
51 Lucca	60,16	68,5%	31,5%	40,8%
62 Prato	59,08	77,9%	22,1%	62,7%

## UMBRIA

■ Provincia con indice del dono SOPRA la media nazionale

■ Provincia con indice del dono SOTTO la media nazionale



	INDICE DONO	SÌ	NO	Astenuti
<b>PRIMI 3 COMUNI</b>				
Sant'Anatolia di Narco (PG)	76,6	92,9%	7,1%	56%
Spello (PG)	70,65	74,7%	25,3%	76%
Trevi (PG)	70,62	93,5%	6,5%	39,9%
<b>CLASSIFICA PROVINCIALE</b>				
<b>Posizione nazionale</b>				
39 Perugia	61,19	72,7%	27,3%	46,6%
46 Terni	60,54	75,7%	24,3%	54,4%



## VALLE D'AOSTA

Provincia con indice del dono SOPRA la media nazionale

Provincia con indice del dono SOTTO la media nazionale



	INDICE DONO	SÌ	NO	Astenuti	
<b>PRIMI 3 COMUNI</b>					
Aise (AO)	85,56	96,2%	3,8%	27,8%	
Valpelline (AO)	80,59	84,8%	15,2%	18,1%	
La Thuile (AO)	80,56	91,4%	8,6%	31,4%	
<b>CLASSIFICA PROVINCIALE</b>					
<b>Posizione nazionale</b>					
4	Aosta	68,89	79,3%	20,7%	38,4%

## VENETO

Provincia con indice del dono SOPRA la media nazionale

Provincia con indice del dono SOTTO la media nazionale



	INDICE DONO	SÌ	NO	Astenuti	
<b>PRIMI 3 COMUNI</b>					
Vallada Agordina (BL)	81,08	93,6%	6,4%	34%	
Lorenzago di Cadore (BL)	79,05	91,4%	8,6%	35,2%	
Voltago Agordino (BL)	78,46	84,4%	15,6%	23%	
<b>CLASSIFICA PROVINCIALE</b>					
<b>Posizione nazionale</b>					
3	Belluno	69,31	78,3%	21,7%	35,2%
11	Verona	64,63	76,6%	23,4%	44,8%
12	Vicenza	64,5	75,4%	24,6%	42,7%
19	Treviso	63,83	75,3%	24,7%	44,3%
24	Padova	63,54	75,3%	24,7%	45,2%
27	Venezia	62,74	72,4%	27,6%	41,6%
69	Rovigo	58,52	66,2%	33,8%	40,6%

# REGIONI

		INDICE DONO	SÌ	NO	Astenuti
1 <sup>a</sup>	P. A. Trento	70,22	81%	19%	38,2%
2 <sup>a</sup>	Valle d'Aosta	68,87	79,3%	20,7%	38,4%
3 <sup>a</sup>	Sardegna	65,67	75,7%	24,3%	40%
4 <sup>a</sup>	Veneto	63,82	74,7%	25,3%	43,2%
5 <sup>a</sup>	Friuli Venezia Giulia	63,52	71,8%	28,2%	38%
6 <sup>a</sup>	Liguria	63,07	73,2%	26,8%	42,2%
7 <sup>a</sup>	Toscana	62,37	74,1%	25,9%	46,1%
8 <sup>a</sup>	Emilia Romagna	61,41	71,7%	28,3%	43,9%
9 <sup>a</sup>	Lombardia	61,2	71,1%	28,9%	43,3%
10 <sup>a</sup>	Umbria	60,96	73,4%	26,6%	48,5%
11 <sup>a</sup>	Piemonte	60,22	68,7%	31,3%	41%
	<b>Media nazionale</b>	<b>59,23</b>	<b>68,9%</b>	<b>31,1%</b>	<b>44,3%</b>
12 <sup>a</sup>	Marche	58,87	69,6%	30,4%	46,9%
13 <sup>a</sup>	P. A. Bolzano	58,42	66,7%	33,3%	42,1%
14 <sup>a</sup>	Lazio	58,08	67,9%	32,1%	45,6%
15 <sup>a</sup>	Abruzzo	57,26	67,2%	32,8%	46,6%
16 <sup>a</sup>	Puglia	55,91	64,1%	35,9%	43,9%
17 <sup>a</sup>	Molise	54,11	62,9%	37,1%	46,8%
18 <sup>a</sup>	Basilicata	53,34	62,3%	37,7%	47,8%
19 <sup>a</sup>	Sicilia	51,8	58,7%	41,3%	44,7%
20 <sup>a</sup>	Campania	51,26	59,7%	40,3%	48,7%
21 <sup>a</sup>	Calabria	51,19	60,1%	39,9%	49,7%

# PROVINCE

		INDICE DONO	SÌ	NO	Astenuti
1 <sup>a</sup>	Nuoro	71,84	84,4%	15,6%	40,5%
2 <sup>a</sup>	Trento	70,22	81%	19%	38,2%
3 <sup>a</sup>	Belluno	69,31	78,3%	21,7%	35,2%
4 <sup>a</sup>	Aosta	68,87	79,3%	20,7%	38,4%
5 <sup>a</sup>	Sondrio	68,85	82%	18%	44%
6 <sup>a</sup>	Sassari	66,9	77,8%	22,2%	40,9%
7 <sup>a</sup>	Livorno	65,62	77,5%	22,5%	43,9%
8 <sup>a</sup>	La Spezia	65,29	79,5%	20,5%	48,7%
9 <sup>a</sup>	Oristano	65,11	77,6%	22,4%	45,6%
10 <sup>a</sup>	Como	64,67	73,9%	26,1%	39,3%
11 <sup>a</sup>	Verona	64,63	76,6%	23,4%	44,8%
12 <sup>a</sup>	Vicenza	64,5	75,4%	24,6%	42,7%
13 <sup>a</sup>	Firenze	64,46	76,6%	23,4%	45,2%
14 <sup>a</sup>	Bologna	64,41	74,1%	25,9%	40,3%
15 <sup>a</sup>	Udine	64,37	75,3%	24,7%	42,8%
16 <sup>a</sup>	Sud Sardegna	64,08	73,9%	26,1%	40,9%
17 <sup>a</sup>	Lecco	63,98	72,4%	27,6%	38%
18 <sup>a</sup>	Ferrara	63,85	72,3%	27,7%	38,2%
19 <sup>a</sup>	Treviso	63,83	75,3%	24,7%	44,3%
20 <sup>a</sup>	Pordenone	63,73	73%	27%	40%
21 <sup>a</sup>	Genova	63,68	72,8%	27,2%	39,7%
21 <sup>a</sup>	Verbano-Cusio-Ossola	63,68	80,3%	19,7%	54,7%

		INDICE DONO	SÌ	NO	Astenuti
23 <sup>a</sup>	Cagliari	63,55	71%	29%	36,3%
24 <sup>a</sup>	Padova	63,54	75,3%	24,7%	45,2%
25 <sup>a</sup>	Trieste	63,32	67,4%	32,6%	29%
26 <sup>a</sup>	Pisa	62,84	74,8%	25,2%	46,3%
27 <sup>a</sup>	Venezia	62,74	72,4%	27,6%	41,6%
28 <sup>a</sup>	Grosseto	62,48	71,6%	28,4%	40,5%
29 <sup>a</sup>	Savona	62,37	73,3%	26,7%	44,5%
30 <sup>a</sup>	Ravenna	62,33	72,8%	27,2%	43,7%
31 <sup>a</sup>	Siena	62,3	75,3%	24,7%	48,7%
32 <sup>a</sup>	Massa-Carrara	62,22	70,9%	29,1%	39,9%
33 <sup>a</sup>	Gorizia	62,01	67,2%	32,8%	32,4%
34 <sup>a</sup>	Monza e Brianza	61,84	70,3%	29,7%	39,7%
35 <sup>a</sup>	Pistoia	61,58	73,3%	26,7%	46,7%
36 <sup>a</sup>	Varese	61,26	69,6%	30,4%	39,9%
37 <sup>a</sup>	Brescia	61,22	71,5%	28,5%	44,1%
38 <sup>a</sup>	Forlì-Cesena	61,2	72,5%	27,5%	46,3%
39 <sup>a</sup>	Perugia	61,19	72,7%	27,3%	46,7%
40 <sup>a</sup>	Novara	61,17	71,5%	28,5%	44,3%
41 <sup>a</sup>	Bergamo	61,04	70,3%	29,7%	42,1%
42 <sup>a</sup>	Modena	60,98	71,4%	28,6%	44,5%
43 <sup>a</sup>	Cremona	60,9	71,7%	28,3%	45,5%
44 <sup>a</sup>	Torino	60,73	67,6%	32,4%	37,1%
45 <sup>a</sup>	Biella	60,72	69,3%	30,7%	41%

		INDICE DONO	SÌ	NO	Astenuti
46 <sup>a</sup>	Terni	60,54	75,7%	24,3%	54,4%
47 <sup>a</sup>	Cuneo	60,51	71,1%	28,9%	45,4%
48 <sup>a</sup>	Milano	60,4	71,4%	28,6%	46,3%
49 <sup>a</sup>	Rieti	60,36	77,5%	22,5%	58,3%
50 <sup>a</sup>	Mantova	60,18	71,6%	28,4%	47,2%
51 <sup>a</sup>	Arezzo	60,16	71,5%	28,5%	47,1%
51 <sup>a</sup>	Lucca	60,16	68,5%	31,5%	40,8%
53 <sup>a</sup>	Pesaro-Urbino	59,98	71,8%	28,2%	48,2%
54 <sup>a</sup>	Parma	59,68	69,6%	30,4%	44,6%
55 <sup>a</sup>	Imperia	59,62	69,3%	30,7%	44,1%
56 <sup>a</sup>	L'Aquila	59,57	69,4%	30,6%	44,6%
57 <sup>a</sup>	Vercelli	59,45	71,2%	28,8%	48,6%
58 <sup>a</sup>	Reggio Emilia	59,4	70,6%	29,4%	47,6%
59 <sup>a</sup>	Ascoli Piceno	59,37	69,3%	30,7%	44,9%
▶	<b>Media nazionale</b>	<b>59,23</b>	<b>68,9%</b>	<b>31,1%</b>	<b>44,3%</b>
60 <sup>a</sup>	Ancona	59,22	67,6%	32,4%	41,6%
60 <sup>a</sup>	Chieti	59,22	66,8%	33,2%	40%
62 <sup>a</sup>	Prato	59,08	77,9%	22,1%	62,7%
63 <sup>a</sup>	Roma	59,06	68,7%	31,3%	44,4%
64 <sup>a</sup>	Rimini	59	67,2%	32,8%	41,4%
65 <sup>a</sup>	Lodi	58,82	66,7%	33,3%	40,9%
66 <sup>a</sup>	Macerata	58,72	71,3%	28,7%	50,9%
66 <sup>a</sup>	Pavia	58,72	67,8%	32,2%	43,7%

		INDICE DONO	SÌ	NO	Astenuti
68 <sup>a</sup>	Bari	58,6	66,2%	33,8%	40,5%
69 <sup>a</sup>	Rovigo	58,52	66,2%	33,8%	40,6%
70 <sup>a</sup>	Bolzano	58,42	66,7%	33,3%	42,1%
71 <sup>a</sup>	Piacenza	57,87	71,1%	28,9%	53%
72 <sup>a</sup>	Asti	57,82	67,1%	32,9%	44,6%
73 <sup>a</sup>	Barletta-Andria-Trani	57,62	64,7%	35,3%	40%
74 <sup>a</sup>	Pescara	57,35	67,7%	32,3%	47,5%
75 <sup>a</sup>	Latina	56,7	65,2%	34,8%	44%
76 <sup>a</sup>	Alessandria	56,63	64,7%	35,3%	43,2%
77 <sup>a</sup>	Brindisi	56,38	65%	35%	44,4%
78 <sup>a</sup>	Taranto	56,16	64,6%	35,4%	44,4%
79 <sup>a</sup>	Viterbo	55,89	70,1%	29,9%	56,6%
80 <sup>a</sup>	Lecce	55,74	66,7%	33,3%	50,1%
81 <sup>a</sup>	Fermo	55,65	69%	31%	55,1%
82 <sup>a</sup>	Potenza	55,36	66,1%	33,9%	50,0%
83 <sup>a</sup>	Enna	55,12	63,8%	36,2%	45,8%
84 <sup>a</sup>	Vibo Valentia	54,8	62,2%	37,8%	43,3%
85 <sup>a</sup>	Messina	54,67	62,7%	37,3%	44,6%
86 <sup>a</sup>	Campobasso	54,15	62,6%	37,4%	46,2%
87 <sup>a</sup>	Isernia	54,09	63,6%	36,4%	48,4%
88 <sup>a</sup>	Catanzaro	53,63	62,1%	37,9%	46,5%
89 <sup>a</sup>	Ragusa	53,26	63,7%	36,3%	51,2%
90 <sup>a</sup>	Avellino	53,2	62,2%	37,8%	48,1%

		<b>INDICE DONO</b>	<b>SÌ</b>	<b>NO</b>	<b>Astenuti</b>
91 <sup>a</sup>	Cosenza	<b>52,83</b>	<b>61,3%</b>	<b>38,7%</b>	47,3%
92 <sup>a</sup>	Frosinone	<b>52,75</b>	<b>60,3%</b>	<b>39,7%</b>	45,3%
93 <sup>a</sup>	Napoli	<b>52,43</b>	<b>60,6%</b>	<b>39,4%</b>	47%
94 <sup>a</sup>	Palermo	<b>52,23</b>	<b>58,1%</b>	<b>41,9%</b>	41,9%
95 <sup>a</sup>	Trapani	<b>52,18</b>	<b>61,4%</b>	<b>38,6%</b>	49,5%
96 <sup>a</sup>	Siracusa	<b>52,11</b>	<b>57,1%</b>	<b>42,9%</b>	40,1%
97 <sup>a</sup>	Agrigento	<b>51,88</b>	<b>58,5%</b>	<b>41,5%</b>	43,9%
98 <sup>a</sup>	Salerno	<b>51,31</b>	<b>62,1%</b>	<b>37,9%</b>	53,8%
99 <sup>a</sup>	Teramo	<b>51,29</b>	<b>63,6%</b>	<b>36,4%</b>	57%
100 <sup>a</sup>	Matera	<b>50,32</b>	<b>56,4%</b>	<b>43,6%</b>	44,1%
101 <sup>a</sup>	Benevento	<b>50,26</b>	<b>55,1%</b>	<b>44,9%</b>	41,3%
102 <sup>a</sup>	Catania	<b>49,89</b>	<b>56,9%</b>	<b>43,1%</b>	46,8%
103 <sup>a</sup>	Reggio Calabria	<b>47,95</b>	<b>58,3%</b>	<b>41,7%</b>	56,1%
104 <sup>a</sup>	Caltanissetta	<b>47,68</b>	<b>51,3%</b>	<b>48,7%</b>	40,7%
105 <sup>a</sup>	Crotone	<b>47,54</b>	<b>54,3%</b>	<b>45,7%</b>	48,3%
106 <sup>a</sup>	Caserta	<b>46,7</b>	<b>54,4%</b>	<b>45,6%</b>	51,2%
107 <sup>a</sup>	Foggia	<b>45,91</b>	<b>51,3%</b>	<b>48,7%</b>	46,6%

# NOTA METODOLOGICA

## COS'È L'INDICE DEL DONO

L'Indice del dono fornisce una fotografia dell'impegno profuso dai Comuni italiani nella gestione complessiva del servizio di registrazione della dichiarazione di volontà sulla donazione di organi e tessuti in occasione del rilascio della carta d'identità.

Sono stati presi in considerazione i flussi di dati provenienti dal Sistema Carta Identità Elettronica (CIE) e registrati nel Sistema Informativo Trapianti (SIT) tra il 01/01/2021 e il 31/12/2021.



## COME SI CALCOLA

L'Indice del dono è espresso in centesimi; è stato elaborato tenendo in considerazione 3 parametri, a ciascuno dei quali è stato applicato un peso specifico:

- |  |   |  |
|--|---|--|
| <b>1</b><br>Percentuale delle dichiarazioni su carte d'identità elettroniche (CIE) emesse per popolazione maggiorenne<br><b>Punteggio 20/100</b> | <b>2</b><br>Percentuale dei consensi su CIE emesse per popolazione maggiorenne<br><b>Punteggio 20/100</b> | <b>3</b><br>Percentuale dei consensi sul totale delle dichiarazioni<br><b>Punteggio 60/100</b> |
|--|---|--|



# APPROFONDIMENTI

Per disporre di indicatori simmetrici e centrati sulla media (gaussiani di media 0 e devstd 1), è stato calcolato per ciascuno lo z-score:

Z-score = (valore del comune – Media italiana) / Devstand

Quindi l'Indice del dono è calcolato combinando i 3 Z-Score ponderati in base all'importanza di ciascun indicatore rispetto agli altri con i pesi concordati. L'indice è stato riparametrizzato per disporre di valori tra 0 e 100, applicando la seguente formula:

$$\text{INDICE DEL DONO} = \frac{100 * \{1 - [(\text{Max (Indice dono)} - \text{Indice dono del comune})]}{[(\text{Max(Indice dono)} - \text{Min(Indice dono)})]}$$

L'elaborazione dei dati e la costruzione dell'Indice del dono sono stati realizzati dal Sistema Informativo Trapianti, in collaborazione con l'Ufficio Comunicazione e Relazioni Istituzionali del Centro Nazionale Trapianti.

L'Ufficio Comunicazione e Relazioni Istituzionali del CNT ha curato il progetto grafico, editoriale e redazionale del presente Indice del Dono.

DATA DI PUBBLICAZIONE: APRILE 2022

# CENTRO NAZIONALE TRAPIANTI ISTITUTO SUPERIORE DI SANITÀ

Viale Regina Elena, 299  
00191 Roma



+39 06 49 90 40 40



cnt@iss.it  
cnt@pec.iss.it

[www.trapianti.salute.gov.it](http://www.trapianti.salute.gov.it)

SEGUICI SU

