

LA TV STA CAMBIANDO, È IN ARRIVO L'ALTA QUALITÀ

ATTUAZIONE PIANO NAZIONALE DI ASSEGNAZIONE FREQUENZE

14

febbraio 2022

A seguito della redistribuzione delle frequenze in programma nelle Province di Bolzano e Trento, per continuare a vedere l'intera offerta televisiva dovremo effettuare la risintonizzazione dei nostri apparati televisivi.

Nella maggior parte dei casi la procedura di risintonizzazione avviene automaticamente; se invece il dispositivo (TV o decoder) fosse privo di tale funzionalità, sarà necessario risintonizzare i canali manualmente.

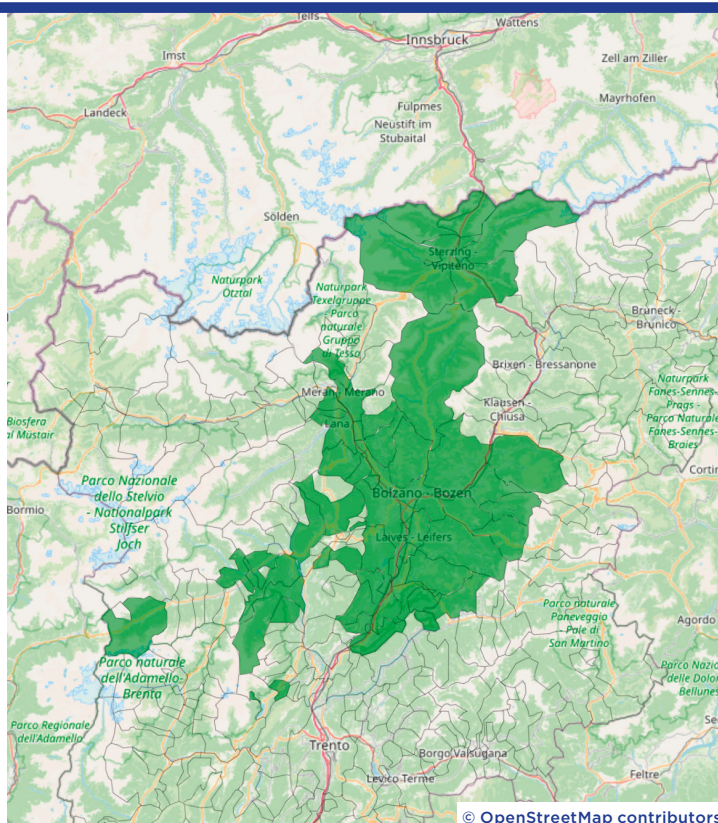
In generale, le operazioni di riorganizzazione delle frequenze non comportano la necessità di cambiare l'apparato televisivo o l'antenna, ma in caso di persistenti problemi di ricezione si consiglia di verificare il proprio impianto di antenna.

Inoltre, nelle Province di Bolzano e Trento dal giorno 10 febbraio 2022, le trasmissioni di Rai 1, Rai 2, Rai 3, Rai News 24 e le programmazioni provinciali si riceveranno su nuove frequenze.

Sarà necessario risintonizzare i televisori e i decoder per continuare a vedere i programmi RAI.

COMUNI

- Aldino
- Amblar-Don
- Andalo
- Andriano
- Anterivo
- Appiano sulla Strada del Vino
- Bolzano
- Borgo d'Anania
- Brennero
- Bronzolo
- Caldaro sulla Strada del Vino
- Caldes
- Campo di Trens
- Castelrotto
- Cermes
- Cles
- Contà
- Cornedo all'Isarco
- Cortaccia sulla Strada del Vino
- Cortina sulla Strada del Vino
- Egna
- Fiè allo Sciliar
- Gargazzone
- Laives
- Lana
- Magrè sulla Strada del Vino
- Malé
- Marleno
- Meltina
- Merano
- Montagna
- Nalles
- Nova Levante
- Nova Ponente
- Novella
- Ora
- Postal
- Racines
- Renon
- Romeno
- Salorno sulla Strada del Vino
- San Genesio Atesino
- Sarentino
- Terlano
- Termeno sulla Strada del Vino
- Terzolas
- Tesimo
- Tires
- Tirolò
- Trodena Nel Parco Naturale
- Vadena
- Val di Vizze
- Verano
- Vermiglio
- Ville d'Anania
- Ville di Fiemme
- Vipiteno



© OpenStreetMap contributors

PER MAGGIORI INFORMAZIONI:

nuovatvdigitale.mise.gov.it

Call center 06 87 800 262

WhatsApp 340 1206348

(attivi dal lunedì al sabato dalle 9.00 alle 20.00)